



KİLİS 7 ARALIK ÜNİVERSİTESİ

İLÂHİYAT FAKÜLTESİ

2015 YILI

FAALİYET RAPORU

İÇİNDEKİLER

BİRİM YÖNETİCİSİNİN SUNUŞU...	3
I - GENEL BİLGİLER...	4
1- Fiziksel Yapı	5
2- Teşkilat Yapısı.....	6
3- Bilgi ve Teknolojik Kaynaklar.....	7
4- İnsan Kaynakları.....	8
5- Sunulan Hizmetler	10
II- FAALİYETLERE/EYLEME İLİŞKİN BİLGİ VE DEĞERLENDİRMELER	
1-Faaliyet/Eylem 1	12
III-BÜTÇE...	12
IV- ÖNERİ VE TEDBİRLER.....	
V- EKLER.....	

BİRİM YÖNETİCİSİNİN SUNUŞU

Fakültemiz 10.01.2012 tarihinde 28169 No.lu Resmi Gazete’de yayımlanan Bakanlar Kurulu Kararı ile kurulmuştur. Fakültemizde bulunan İlköğretim Din Kültürü ve Ahlâk Bilgisi Eğitimi Bölümü, 2010-2011 Eğitim-Öğretim Yılında Muallim Rıfat Eğitim Fakültesi bünyesinde açılarak, aynı yılda I. ve II. Öğretime 50’şer olmak üzere toplam 100 öğrenci ile eğitim ve öğretim faaliyetlerine başlamış, 2012-2013 Eğitim-Öğretim Yılı başında Fakültemize bağlanmıştır. Ancak YÖK tarafından alınan karar gereği, 2013-2014 Eğitim-Öğretim yılı başında bu Bölüm’ün III. ve IV. sınıfları tekrar Muallim Rıfat Eğitim Fakültesi’nde ihdas edilen İlköğretim Din Kültürü ve Ahlak Bilgisi Eğitimi Bölümü’ne bağlanmıştır. Diğer taraftan YÖK tarafından bu bölüme 2014-2015 Öğretim Yılı’nda öğrenci verilmemiştir. Bu sebeple, Fakültemizin İlköğretim Din Kültürü ve Ahlak Bilgisi Eğitimi Bölümü III. ve IV. sınıflarla eğitimini sürdürmektedir. Ayrıca Fakültemiz 2013-2014 Eğitim-Öğretim Yılında itibaren İlahiyat Programı’na da öğrenci almaktadır. Bu programda 2015-2016 öğretim yılından itibaren zorunlu hazırlık sınıfı bulunmakta, lisans programlarında ise en az % 35 Arapça eğitim verilmektedir. İlahiyat programında toplam 618 öğrenci bulunmaktadır. İDKAB bölümü ile birlikte toplam öğrenci sayısı 882’dir. Fakültemizin İlahiyat Programı, YGS puan sıralamasında diğer üniversitelerdeki aynı programlar arasında tercih edilirlilik açısından oldukça önemli bir yere sahip bulunmaktadır.

Fakültemizde, 2015 yılında 2 profesör, 1 doçent, 9 yardımcı doçent, 4 öğretim görevlisi ve 6 araştırma görevlisi (2 ÖYP’ li), 1 okutman olmak üzere 23 öğretim elemanı ayrıca yabancı uyruklu 1 yardımcı doçent ve 1 okutman olmak üzere toplam 25 öğretim elemanı bulunmaktadır. Fakültemizde görevli 1 fakülte sekreteri, 4 bölüm sekreteri, 1 yazı işleri yetkilisi 1 taşınır kayıt kontrol yetkilisi, 1 mutemet olmak üzere 5 idari personel görev yapmaktadır.

Fakültemiz 2015 yılı içerisinde yeni binasına taşınmış olup eğitim öğretim hizmetlerine bu binada devam etmektedir.

Adı Soyadı : Prof. Dr. OSMAN TÜRER

Unvanı : Dekan

İmza :

1. Fiziksel Yapı

Fakültemizin fiziksel yapısı ile ilgili bilgiler aşağıda belirtilmiştir.

1.1. Taşınmazlar

Tablo 1: Üniversitemiz Faal Eğitim-Öğretim Birimlerinin Yerleşkelere Dağılımı

	EĞİTİM BİRİMİ	BULUNDUĞU YER
ENSTİTÜLER		
FAKÜLTELER		
YÜKSEKOKUL MESLEK Y.O.		

Tablo 2: Mülkiyet Durumuna Göre Taşınmazlar

Yerleşke Adı	Mülkiyet Durumu (m ²)		 Yılı
	Üniversite	Hazine	Diğer	Toplam Alan (m ²)
TOPLAM				

Tablo 3: Kapalı Alanların Kullanım Amacına Göre Dağılımı

Yerleşke Adı	Hizmet Alanı (m ²)								Toplam Hizmet Alanı
	Eğitim	Sağlık	Barınma	Beslenme	Kültür	Spor	Bil. Tek. Arş.	Diğer	
TOPLAM									

1.2. Eğitim Alanları

Tablo 4: Eğitim Alanı Sayıları

Eğitim Alanı	Kapasite	Kapasite	Kapasite	Kapasite	Kapasite	Kapasite	Toplam
	0-50	51-75	76-100	101-150	151-250	251-Üzeri	
Amfi	-	-	-	-	-	-	-
Sınıf	7	18	3	-	-	-	28
Atölye	-	-	-	-	-	-	-
Diğer (Okuma Salonu)	2	-	-	-	-	-	2
Laboratuvarlar	Eğitim Lab.						
	Sağlık Lab.						
	Araştırma Lab.						
	Diğer (Bilgisayar Lab.)	1	-	-	-	-	-
TOPLAM	10	18	3	-	-	-	31

Tablo 5: Eğitim Alanlarının Dağılımı

Eğitim Alanı	Kapasite	Kapasite	Kapasite	Kapasite	Kapasite	Kapasite	Toplam (m ²)
	0-50 (m ²)	51-75 (m ²)	76-100 (m ²)	101-150 (m ²)	151-250 (m ²)	251-Üzeri (m ²)	
Amfi	-	-	-	-	-	-	-
Sınıf	7 Adet 318 m ²	18 Adet 1080 m ²	3 Adet 306 m ²	-	-	-	28 Adet 1704 m ²

Atölye	-	-	-	-	-	-	-
Toplantı Salonu	1 Adet 46 m ²	-	-	-	-	-	1 Adet 46 m ²
Diğer (Okuma Salonu)	2 Adet 90 m ²	-	-	-	-	-	2 Adet 90 m ²
Laboratuvarlar	Eğitim Lab.	-	-	-	-	-	-
	Sağlık Lab.	-	-	-	-	-	-
	Araştırma Lab.	-	-	-	-	-	-
	Bil. Lab.	1 Adet 121 m ²	-	-	-	-	1 Adet 121 m ²
TOPLAM	11 Adet 575 m²	18 Adet 1080 m²	3 Adet 306 m²	-	-	-	32 Adet 1961 m²

1.3. Sosyal Alanlar

1.3.1. Yemekhane Kantin/Kafeteryalar

Tablo 6: Yemekhane Kantin/Kafeteryalar

	Adet	Kapalı Alan((m2)	Kapasite(Kişi)
Öğrenci ve Personel Yemekhanesi			
Kantin/Kafeteryalar			

1.3.2. Misafirhane ve Lojmanlar

Tablo 7: Misafirhane ve Lojmanlar

	Adet	Kapalı Alan((m2)	Kapasite(Kişi)
Misafirhaneler			
Lojmanlar			

1.3.3. Eğitim ve Dinlenme Amaçlı Bina ve Tesisler

Tablo 8: Eğitim ve Dinlenme Amaçlı Bina ve Tesisler

Bina ve Tesisin Niteliği	Bulunduğu Yerleşke	Adet	Toplam Alan (m ²)
TOPLAM			

1.3.4. Toplantı ve Konferans Salonu Sayıları

Tablo 9: . Toplantı ve Konferans Salonu Sayıları

	Toplantı Salonu		Konferans Salonu		Toplam	Toplam
	Adet	m ²	Adet	m ²	(Adet)	(m ²)
0-50	1	46 m ²	-	-	1	46 m ²
51-75	-	-	-	-	-	-
76-100	-	-	-	-	-	-
101-150	-	-	-	-	-	-
151-250	-	-	-	-	-	-
251-Üzeri	-	-	-	-	-	-
TOPLAM	1	46 m ²	-	-	-	46 m ²

1.3.5. Öğrenci Yurtları

Tablo 10: Öğrenci Yurtları

Bina ve Tesisin Adı	Kapasite(Kişi)	Alan((m ²)
TOPLAM		

1.4. Spor Alanları

Tablo 11.1: Spor Amaçlı Bina ve Tesisler

Bina ve Tesisin Adı	Bulunduğu Yerleşke	Adet	Açık Spor Alanları	Kapalı Spor Alanları	Toplam Alan (m ²)
TOPLAM					

Tablo 11.2: Spor Amaçlı Bina ve Tesisler(Özet Tablo)

Bina ve Tesisin Adı	2014 Yılı		2015 Yılı	
	Adet	Toplam Alan (m ²)	Adet	Toplam Alan (m ²)
Açık Spor Alanları				
Kapalı Spor Alanları				
TOPLAM				

1.5. Diğer Sosyal Alanlar

Tablo 12: Diğer Sosyal Alanlar

	Adet	Alan (m ²)	Kapasite (Kişi)
Sinema Salonu			
Öğrenci Toplulukları			
Öğrenci Kulüpleri			
Mezun Öğrenciler Derneği			
Akademik/İdari Personel Dinleme Odası			
.....			
TOPLAM			

1.6. Hizmet Alanları

Tablo 13: Hizmet Alanları

Hizmet Alanları	Ofis Sayısı	Alan (m ²)	Kullanan Kişi Sayısı
Akademik Personel Hizmet Alanları	24	360 m ²	24
İdari Personel Hizmet Alanları	8	194 m ²	8
TOPLAM	32	554 m²	32

1.7. Ambar ve Arşiv Alanları

Tablo14: Ambar ve Arşiv Alanları

	Adet	Alan (m ²)
Ambar Alanları	1	15 m ²
Arşiv Alanları	1	14 m ²
Depo, Hangar ve Çeşitli Tamirat Atölyeleri	2	30 m ²
TOPLAM	4	59 m²

1.8. Tarımsal Uygulama ve Araştırma Amaçlı Bina ve Tesisleri

Tablo15: Tarımsal Uygulama ve Araştırma Amaçlı Bina, Tesisleri ve Ekilebilir Alanları

YIL	Uygulama Birimleri – Fiziki Alan (m ²)		Toplam Alan (m ²)
	Ziraat Fakültesi Uygulama Bina ve Tesisleri	Ziraat Fakültesi Tarımsal Uygulama Alanları	
2013			
2014			
2015			

1.9. Fen-Sosyal ve Kültürel Amaçlı Diğer Uygulama ve Araştırma Merkez Bina ve Tesisleri

Tablo 16:Fen-Sosyal ve Kültürel Amaçlı Diğer Uygulama ve Araştırma Merkez Bina ve Tesisleri

Fen-Sosyal Amaçlı Diğer Merkezler	Bulunduğu Yerleşke	Kapalı Alan (m ²)	Mülkiyet Alanı
			(m ²)
TOPLAM			

1.10. Üretim Amaçlı Bina ve Tesisler

Tablo 17: Üretim Amaçlı Bina ve Tesisler

BİRİMLER	Basımevi		Atölye		İmalathane (Üretim Ünitesi)	
	Adet	Toplam Alan (m ²)	Adet	Toplam Alan (m ²)	Adet	Toplam Alan (m ²)
TOPLAM						

1.11. Araziler

Tablo 18: . Araziler

Arazinin Adı	2014 Toplam Alan (m ²)	2015 Toplam Alan (m ²)
Orman		
Tarım Alanı		
Bahçe		
Tescil Harici Araziler		
Diğer		
Gölet		
Kampüs Dışı Araziler		
TOPLAM		

1.12. Genel Alanlar

Tablo 19: Genel Alanlar

Alanın Adı	2014 Toplam Alan (m ²)	2015 Toplam Alan (m ²)
Meydan		
Otopark		
Helikopter Pisti..... vb.		
TOPLAM		

1.13. Yeni Yapılan Yapı ve Tesisler

Tablo 20: Yeni Eklenen Yapı ve Tesisler

Bina ve Tesisin Niteliği	Bulunduğu Yerleşke	Toplam Alan (m ²)
TOPLAM		

1.14. Özel İşletmelere / Kişilere Kiraya Verilen İşyerleri

Tablo 21: Özel İşletmelere / Kişilere Kiraya Verilen İşyerleri

Türü	2014		2015	
	Adet	Alan (m ²)	Adet	Alan (m ²)
TOPLAM				

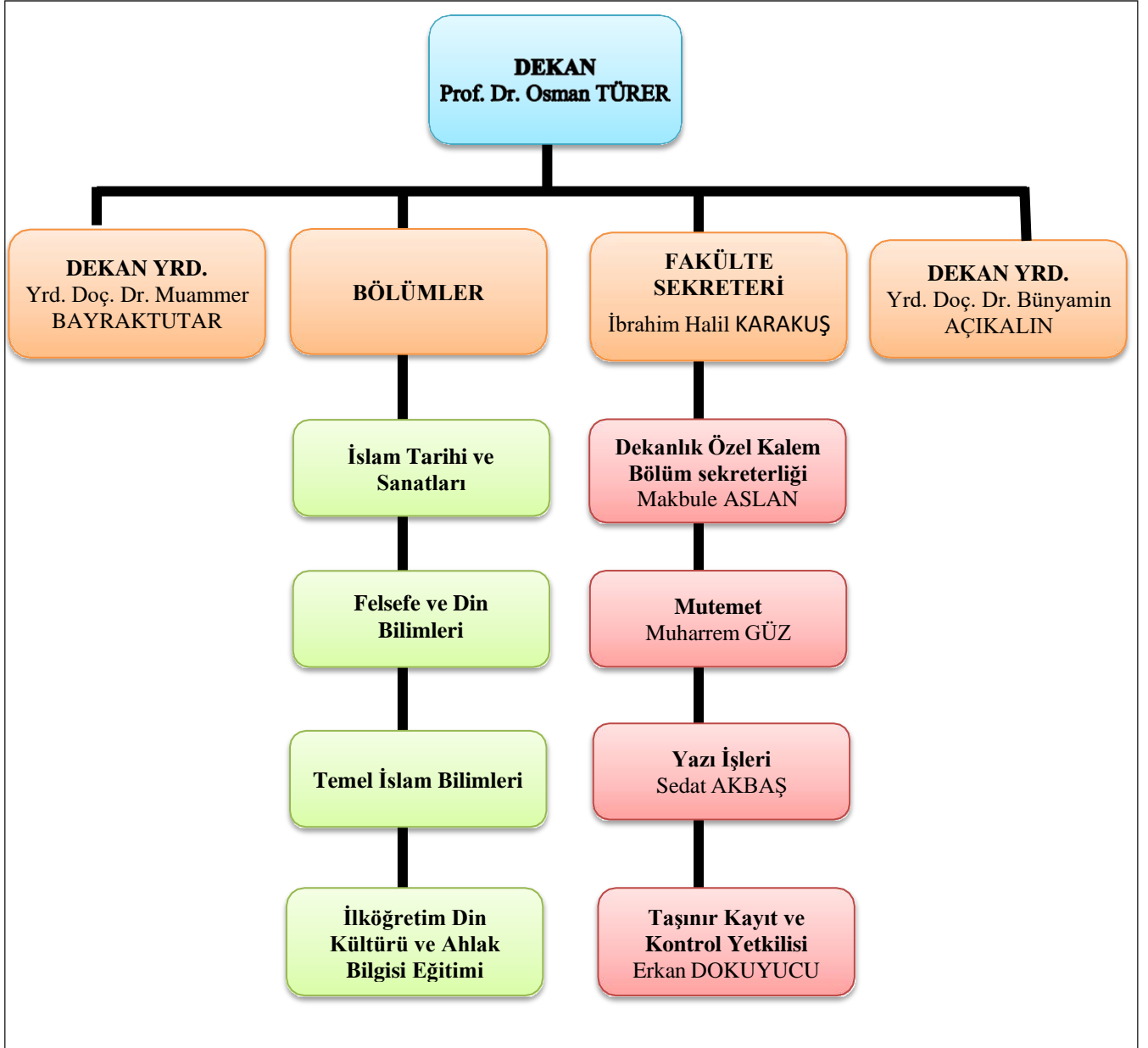
2 . Teşkilat Yapısı

İlahiyat Fakültesi'nde dört bölüm bulunmaktadır:

- 1.İlköğretim Din Kültürü ve Ahlak Bilgisi Eğitimi Bölümü,
- 2.Temel İslam Bilimleri Bölümü,
- 3.İslam Tarihi ve Sanatları Bölümü,
- 4.Felsefe ve Din Bilimleri Bölümü.

Fakülte'nin idari teşkilat şeması aşağıdaki şekildedir:

TEŞKİLAT ŞEMASI



3. Bilgi ve Teknoloji Kaynakları

3.1. :Teknolojik Kaynaklar

Fakültemiz bulunan bilgi ve teknolojik kaynaklar ve sayıları aşağıdaki tabloda belirtilmiştir.

Tablo 22: Teknolojik Kaynaklar

Teknolojik Kaynaklar	2012 (Adet)	2015 (Adet)	Artış Oranı(%)
Sunucular	-	-	
Yazılımlar	-	2	% 100
Masaüstü Bilgisayar	9	28	% 32,14
Dizüstü Bilgisayar	7	11	% 63,63
Tablet Bilgisayar	-	-	-
Cep Bilgisayar	-	-	-
Projeksiyon	-	24	% 100
Slayt Makinesi	-	-	-
Tepegöz	-	-	-
Episkop	-	-	-
Barkot Okuyucu	-	1	% 100
Yazıcı	3	13	% 23,07
Baskı Makinesi	1	1	% 0
Fotokopi Makinesi	-	-	-
Faks	1	1	% 0
Fotoğraf Makinesi	-	-	-
Kameralar	-	-	-
Televizyonlar	1	1	% 0
Tarayıcılar	-	-	-
Müzik Setleri	-	-	-
Mikroskoplar	-	-	-
DVD ler	-	-	-
Akıllı Tahta	-	-	-
Diğer	-	-	-
TOPLAM	22	81	% 27,16

3.2. Kütüphane Kaynakları

Tablo 23: Kütüphane Kaynakları

	2014 Yılında Alınan Kütüphane Kaynakları			2015 Yılında Alınan Kütüphane Kaynakları		
	Basılı	Elektronik	Toplam	Basılı	Elektronik	Toplam
Kitap Sayısı						
Abone Olunan Süreli Yayın Sayısı						
Abone Olunan Veri Tabanı Sayısı						
.....						
TOPLAM						

Tablo 24: Taşıtlar

TAŞITIN CİNSİ	2014	2015
TOPLAM		

Tablo 25: İş Makineleri

YIL	Traktör (Adet)	İş Makinesi (Adet)
2013		
2014		
2015		

4. İnsan Kaynakları

Bu bölümde birimizin insan kaynakları yapısına ilişkin bilgilere yer verilmiştir.

Tablo 26: Personel Sayıları

Personel Sınıfı	2012 Yılı	2013 Yılı	2014 Yılı	2015 Yılı	2015 Yılı'nın Önceki Yıla Göre Artış ve Azalışı (%)
Akademik Personel					
Yabancı Uyrıklı Akademik Personel					
İdari Personel					
Sözleşmeli İdari Personel(4/b)					
İşçi					
TOPLAM					

4.1. Akademik Personel

4.1.1. Akademik Personelin Kadro ve İstihdam Şekline Göre Dağılımı

Tablo 27: Akademik Personelin Kadro Dağılımı

UNVAN	Kadroların Doluluk Oranına Göre		
	Dolu	Boş	Toplam
Profesör	2		2
Doçent	1		1
Yrd. Doçent	9		9
Öğretim Görevlisi	4		4
Okutman	1		1
Çevirici	-		-
Eğitim-Öğretim Planlamacısı	-		-
Araştırma Görevlisi	4		4
Araştırma Görevlisi (ÖYP)	2		2
Uzman	-		-
TOPLAM	23		23

4.1.2. Akademik Personelin Unvan Bazında Bölüm/Birimlere Göre Dağılımı

Tablo 28: Akademik Personelin Unvan Bazında Dağılımı

Bölüm/Birim Adı	Profesör	Doçent	Yrd. Doçent	Öğretim Gör.	Araştırma Gör.	Toplam
İlahiyat Fak./İDKAB Böl.	2	-	2	2	2	8
İlahiyat Fak./Temel İslam Böl.	-	1	4	1	4	10
İlahiyat Fak./Felsefe ve Din Bil.Böl.	-	-	2	1	1	4
İlahiyat Fak./İslam Tar. Ve San.Böl.	-	-	1	-	-	1
						23

*Yabancı uyruklu akademik personel bu tabloya dahil edilmemiştir.

4.1.3. Yabancı Uyruklu Akademik Personel

2547 sayılı Kanununun 34. maddesine göre görevlendirilen yabancı uyruklu akademik personel bilgilerine yer verilecektir.

Tablo 29: Yabancı Uyruklu Akademik Personel Dağılımı

Birim	Geldiği Ülke	Toplam
Temel İslam Bilimleri	Suriye	2
TOPLAM		2

4.1.4. Akademik Personelin Yurtdışı ve Yurtiçi Görevlendirmeleri

2547 sayılı Kanununun 33. maddesine göre Biriminizden lisansüstü eğitim-öğretim için yurtdışında görevlendirilen ve görevlendirmesi devam eden araştırma görevlisi bilgilerine yer verilmiştir.

Tablo 30: Akademik Personelin Yurtdışı ve Yurtiçi Görevlendirmeleri

UNVAN	BÖLÜMÜ /BİRİMİ	GİTTİĞİ ÜNİVERSİTE/OKUDUĞU ANABİLİM DALI
Araştırma Görevlisi	Ahmet KURAY	İslam Tarihi ve Sanatları/Uludağ Üniv.
Araştırma Görevlisi	Canan SOYLU VEREP	İslam Tarihi ve Sanatları/R.Tayyip Erdoğan Üniv.
TOPLAM	2	

2547 sayılı Kanununun 35. maddesine göre Biriminizden lisansüstü eğitim-öğretim için yurt içi / yurtdışında görevlendirilen ve görevlendirmesi devam eden araştırma görevlisi bilgilerine yer verilecektir (Üniversite Yönetim Kurulu kararları esas alınacaktır).

UNVAN	BÖLÜMÜ /BİRİMİ	GİTTİĞİ ÜNİVERSİTE/OKUDUĞU ANABİLİM DALI
TOPLAM		

2547 sayılı Kanununun 38. maddesine göre Biriminizden görevlendirilen akademik personel bilgilerine yer verilecektir. (Üniversite Yönetim Kurulu kararları esas alınacaktır).

UNVAN	GÖREVLENDİRİLDİĞİ ÜNİVERSİTE /BİRİM
TOPLAM	

2547 sayılı Kanununun 39. maddesine göre Biriminizden yurtdışında ve yurtiçinde görevlendirilen akademik personel bilgilerine yer verilecektir. Birkaç kez aynı yerde görevlendirmesi varsa aşağıdaki örnekte olduğu gibi yapılabilir.

UNVAN	BÖLÜM /BİRİM	YURTDIŞI GÖREVLENDİRME ÜLKE ADI	YURTIÇİ GÖREVLENDİRME ŞEHİR ADI	GÖREVLENDİRME ŞEKLİ (Konferans, Kongre....)
Profesör	İlköğretim Din Kül. ve Ahlak Bil. Eğitimi		Ankara	3 Toplantı
Yardımcı Doçent	Temel İslam Bilimleri	Dubai	Nevşehir	1 Kongre 1 Sempozyum
Araştırma Görevlisi	İlköğretim Din Kül. ve Ahlak Bil. Eğitimi		Elazığ	1 Sempozyum
Okutman	Yakup GÖÇEMEN		Uşak	1 Çalıştay
TOPLAM				7

2547 sayılı Kanununun 40. maddesinin (a), (b), (c) ve (d) bentleri uyarınca Biriminizden görevlendirilen akademik personel bilgilerine yer verilecektir. Birkaç kez aynı maddeden görevlendirmesi varsa aşağıdaki örnekte olduğu gibi yapılabilir.

UNVAN	Görevlendirildiği Kanun Maddesi	Görevlendirilen Kişi Sayısı	Görevlendirme Sayısı
TOPLAM			

4.1.5. Biriminizde Görevlendirilen Akademik Personel

2547 sayılı Kanununun 31. maddesine göre ders saati ücretli görevlendirilen akademik personel bilgilerine yer verilecektir.

UNVAN, ADI-SOYADI	GÖREVLENDİRİLDİĞİ BÖLÜM / BİRİM

2547 sayılı Kanununun 35. maddesine göre diğer yükseköğretim kurumlarından rapor yılında Biriminize lisansüstü eğitim-öğretim için gelen ve görevlendirmesi devam eden araştırma görevlisi bilgilerine yer verilecektir.

UNVAN, ADI-SOYADI	GÖREVLENDİRİLDİĞİ BÖLÜM / BİRİM	FİİLİ GÖREV YERİ	GELDİĞİ ÜNİVERSİTE
TOPLAM			

2547 sayılı Kanununun 40. maddesi (a) bendi uyarınca Biriminizde görevlendirilen akademik personel bilgilerine yer verilecektir. Birkaç kez aynı yerde görevlendirmesi varsa aşağıdaki örnekte olduğu gibi yapılabilir (Üniversite Yönetim Kurulu kararları esas alınacaktır).

UNVAN, ADI-SOYADI	GELDİĞİ ÜNİVERSİTE	GÖREVLENDİRİLDİĞİ BÖLÜM / BİRİM

Tablo 31: Akademik Personelin Yurtiçi ve Yurt Dışı Görevlendirmeleri

		Profesör	Doçent	Yardımcı Doçent	Öğretim Görevlisi	Okutman	Araştırma Görevlisi	Uzman	Toplam
2547/33	Yurtdışı								
2547/39	Yurt İçi								
	Yurt Dışı								
2547/38	Yurtiçi								
2547/40-a									
2547/40-b									
2547/40-c									
TOPLAM									

Tablo 32: Üniversitemizde Görevlendirilen Akademik Personel

	Profesör	Doçent	Yardımcı Doçent	Öğretim Görevlisi	Okutman	Araştırma Görevlisi	Uzman	Alanında Uzman	Toplam
2547/31									
2547/35									
2547/40-a									
2547/38									
2547 40/b									
TOPLAM									

4.1.6. Akademik Personelin Yaş İtibariyle Dağılımı

Tablo 33: Akademik Personelin Yaş İtibariyle Dağılımı

UNVANI	21–25 Yaş		26–30 Yaş		31–35 Yaş		36–40 Yaş		41–50 Yaş		51-Üzeri		TOPLAM
	K	E	K	E	K	E	K	E	K	E	K	E	
Profesör	-	-	-	-	-	-	-	-	-	1	-	1	2
Doçent	-	-	-	-	-	-	-	1	-	-	-	-	1
Yrd. Doç.	-	-	-	-	-	-	-	4	-	4	-	2	10
Öğr. Gör.	-	-	-	-	-	-	-	2	-	1	-	1	4
Okutman	-	-	-	-	-	-	-	-	-	1	-	1	2
Arş. Gör.	-	-	-	4	-	2	-	-	-	-	-	-	6
Toplam Kişi	-	-	-	4	-	2	-	7	-	7	-	5	25
Yüzde %				% 16		% 8		% 28		% 28		% 20	% 100

Yabancı uyruklu öğretim elemanları dahil edilmiştir.

4.2. İdari Personel Kadro Dağılımı

İlahiyat Fakültesinde görevli idari personelimizin bilgileri aşağıdaki tablolarda belirtilmiştir.

Tablo 37: İdari Personelin Yıllar İtibariyle Kadro Dağılımı

	2012	2014	2015
Genel İdare Hizmetleri	1	4	5
Sağlık Hizmetleri Sınıfı	-	-	-
Teknik Hizmetleri Sınıf		-	-
Eğitim ve Öğretim Hizmetleri Sınıfı	-	-	-
Avukatlık Hizmetleri Sınıfı	-	-	-
Din Hizmetleri Sınıfı	--	-	-
Yardımcı Hizmetli		-	-
Toplam	1	4	5

Tablo 38: 2015 Yılı İdari Personel Kadro Durumu

	Dolu Kadro Sayısı			Boş Kadro Sayısı
	K	E	Toplam	
Genel İdare Hizmetleri	1	4	5	
Sağlık Hizmetleri Sınıfı				
Teknik Hizmetleri Sınıf				
Eğitim ve Öğretim Hizmetleri Sınıfı				
Avukatlık Hizmetleri Sınıfı				
Din Hizmetleri Sınıfı				
Yardımcı Hizmetli				
Toplam				



4.2.1. Engelli İdari Personel Hizmet Sınıflarına Göre Dağılımı

Fakültemiz bünyesinde görev yapmakta olan engelli personelimiz bulunmamaktadır.

Tablo 39: Engelli Personelin Unvan ve Hizmet Sınıfına Göre Dağılımı

Hizmet Sınıfı	Engelli Personel Sayısı			Toplam Personele Oranı(%)
	K	E	Toplam	
Genel İdari Hizmetler				
Sağlık Hizmetleri Sınıfı				
Teknik Hizmetler Sınıfı				
Eğitim ve Öğretim Hizmetleri Sınıfı				
Avukatlık Hizmetleri Sınıfı				
Din Hizmetleri Sınıfı				
Yardımcı Hizmetler Sınıfı				
TOPLAM				

4.2.2. İdari Personelin Eğitim Durumu

Tablo 40:İdari Personel Eğitim Durumu

	İlköğretim		Lise		Ön Lisans		Lisans		Yüksek Lisans ve Doktora		TOPLAM
	2014	2015	2014	2015	2014	2015	2014	2015	2014	2015	
Kişi Sayısı	-	-	-	-	-	-	-	5	-	-	5
Yüzde (%)	-	-	-	-	-	-	-	%100	-	-	%100

4.2.3. İdari Personelin Hizmet Süreleri

Tablo 41: İdari Personel Hizmet Süresi

	1-3 Yıl		4-6 Yıl		7-10 Yıl		11-15 Yıl		16-20 Yıl		21-Üzeri		TOPLAM
	K	E	K	E	K	E	K	E	K	E	K	E	
Toplam Kişi Sayısı	1	3	-	-	-	-	-	1	-	-	-	-	5
Yüzde (%)	%20	%60						%20					%100

*Memuriyete başlama tarihleri baz alınmıştır.

4.2.4. İdari Personelin Yaş İtibariyle Dağılımı

Tablo 42:İdari Personel Yaş İtibariyle Dağılımı

	21–25 Yaş		26–30 Yaş		31–35 Yaş		36–40 Yaş		41–50 Yaş		51- Üzeri		TOPLAM
	K	E	K	E	K	E	K	E	K	E	K	E	
Toplam Kişi Sayısı	-	-	1	3	-	1	-	-	-	-	-	-	5
Yüzde (%)	-	-	% 20	%60	-	%20	-	-	-	-	-	-	% 100

4.2.5. İdari Personel Atamaları /Ayrılmaları

Tablo 43:Atanan İdari Personel Sayısının Hizmet Sınıfına Göre Dağılımı

	Açıktan	Nakil	İstisna*	Toplam
İdari Personel				
TOPLAM				

(*) Sosyal Hizmetler ve Çocuk Esirgeme Kurumu, Terörle Mücadele, Özelleştirme, Mahkeme Kararı

Tablo 44: 2015 Yılı Ayrılan İdari Personel Sayısı

	Toplam
Emekli	
İstifa	
Ölüm	
Nakil	
Diğer	
TOPLAM	

4.3. Sözleşmeli İdari Personel

Tablo 45: Sözleşmeli Personel Sayısının Yıllar İtibariyle Dağılımı

	2011	2014	2015
Sözleşmeli İdari Personel			
TOPLAM			

4.4. İşçiler

Tablo 46: Sürekli İşçilerin Yıllar İtibariye Kadro Dağılımı

İstihdam Durumu	2011	2014	2015
İşçi			

Tablo 47: Geçici Personel

	İstihdam Durumu	Çalıştırılan Personel Sayısı
2014	Geçici Personel (Kısmi Zamanlı / Öğrenci)	5
	Geçici Personel (Stajyer öğr.)	
2015	Geçici Personel (Kısmi Zamanlı / Öğrenci)	6
	Geçici Personel (Stajyer öğr.)	

5. Sunulan Hizmetler

5.1. Öğrencilere Sunulan Hizmetler

Birimin eğitim-öğretim, araştırma-yayın, topluma verilen hizmet ve üretim faaliyetlerine bu bölümde yer verilmiştir.

5.1.1. Eğitim Hizmetleri

5.1.1.1. Ön Lisans ve Lisans Programları Öğrenci Sayıları

Tablo 48: 2014-2015 Eğitim-Öğretim Yılı Öğrenci Sayıları

Birim	1.Öğretim			2.Öğretim			TOPLAM		
	T	K	E	T	K	E	T	K	E
Fakülteler									
Yüksekokullar									
.....									
TOPLAM									

Tablo 49: Lisans Programları

Sıra No	Program Adı
1	İlahiyat Programı
2	İlköğretim Din Kültürü ve Ahlak Bilgisi Eğitimi
3	



5.1.1.2. Lisansüstü Öğrenci Sayıları

Tablo 50 : Yüksek Lisans ve Doktora Programları Öğrenci Sayıları

Ana Bilim Dalı	2015-2014 Yeni Kayıt Olan Öğrenci Sayıları				2015-2014 Eğitim Gören Öğrenci Sayıları				2014-2015 Mezun Olan Öğrenci Sayısı				
	Yüksek Lisans		Doktora		Yüksek Lisans		Doktora		Yüksek Lisans		Doktora		
	Tezli	Tezsiz	Tezli	Tezsiz	Tezli	Tezsiz	Tezli	Tezsiz	Tezli	Tezsiz	Tezli	Tezsiz	
	K	E	K	E	K	E	K	E	K	E	K	E	
TOPLAM													
GENEL TOPLAM													

5.1.1.3. Yabancı Dil Hazırlık Sınıfı Öğrenci Sayıları

Tablo 51: Yabancı Dil Hazırlık Sınıfı Öğrenci Sayıları

Birimler	I. Öğretim			II. Öğretim			I. ve II. Öğretim Top. Sayı	Yüzde*
	Erkek	Kız	Top.	Erkek	Kız	Top.		
İlahiyat	73	93	166	66	61	127	293	% 47,41
TOPLAM								

5.1.1.4. Engelli Öğrenci Sayıları

Tablo 52: Engelli Öğrenci Sayıları

PROGRAMIN ADI	I. Öğretim			II. Öğretim			Toplam		Genel Toplam
	Erkek	Kız	Top.	Erkek	Kız	Top.	Erkek	Kız	
Lisans Programı									
İlahiyat	2	-	2	-	-	-	-	-	2

* Hazırlık Sınıfı Dahil



5.1.1.5. Öğrenci Kontenjanları ve Doluluk Oranları

Tablo 53: Öğrenci Kontenjanları ve Doluluk Oranları

Birimin Adı	ÖSS Kontenjanı(*)	ÖSS Sonucu Kayıt	Boş Kalan Kontenjan	Ek Kontenjan Kayıt	Toplam Kayıt	Doluluk Oranı(%)
TOPLAM						

5.1.1.6. Yabancı Uyruklu Öğrencilerin Geldikleri Ülke ve Programlara Göre Dağılımı

Tablo 54: Yabancı Uyruklu Öğrencilerin Geldikleri Ülke ve Programlara Göre Dağılımı

Programın Adı/ Birim	Geldiği Ülke	Cinsiyeti		Toplam
		Kız	Erkek	
Lisans Programı / İlahiyat	Suriye	11	8	19
Lisans Programı / İlköğr. Din Kül. Ve Ahlak Bil.Eğt.	Suriye	1	-	1

Öğrenci Sayıları

Program Adı	2015 yılı								
	I. Öğretim			II. Öğretim			Toplam		Genel Toplam
	E	K	Top.	E	K	Top.	Erkek	Kız	
İlköğretim Din Kültürü ve Ahlak Bilgisi Öğretmenliği Programı	51	77	128	58	59	117	109	136	264
İlahiyat Programı	140	211	351	120	147	267	260	358	618
Toplam	191	288	479	178	206	384	369	494	882

5.1.1.7. Yatay ve Dikey Geçişle Gelen Öğrenci Sayıları

Tablo 55: Yatay ve Dikey Geçişle Gelen Öğrenci Sayıları

	Yatay Geçişle Gelen Öğrenci Sayısı			Dikey Geçişle Gelen Öğrenci Sayısı		
	K	E	T	K	E	T
Fakülteler						
Meslek Yüksekokulları						
.....						
TOPLAM						

5.1.1.8. Çift Anadal ve Yandal Programına Katılan Öğrenci Sayıları

Tablo 56: Çift Anadal ve Yandal Programına Katılan Öğrenci Sayıları

Birim	2014-2014			2014-2015		
	Çift Anadal	Yandal	Toplam	Çift Anadal	Yandal	Toplam
TOPLAM						

5.1.1.9. Yaz Dönemi Öğrenci Sayısı

Tablo 57 : Yaz Dönemi Öğrenci Sayısı

Üniversite İçinden Öğrenci Sayısı	Üniversite Dışından Katılan Öğrenci Sayısı	TOPLAM

5.1.1.10. Üniversiteden Ayrılan Öğrenci Sayıları

Tablo 58: Üniversiteden Ayrılan Öğrenci Sayıları

	Kendi İsteği ile Ayrılan	Öğrenim Ücreti ve Katkı Payı Yatırmayanlar	Başarısızlık (Azami Süre)	Yatay Geçiş	Diğer	Toplam
Fakülteler						
Enstitüler						
Yüksekokulları						
MeslekYüksekokulları						
TOPLAM						

5.1.2. Barınma Hizmeti

Tablo 59: Barınma Hizmeti

ÖĞRENCİ YURTLARININ ADI	KAPASİTE		MEVCUT		2015 YILI DOLULUK ORANI (%)
	KIZ	ERKEK	KIZ	ERKEK	
TOPLAM					

5.1.3. Beslenme Hizmeti

Tablo 60: Beslenme Hizmeti

YEMEK HİZMETİ SUNULAN MERKEZLER	YEMEK ADEDİ	
	PERSONEL	ÖĞRENCİ
TOPLAM		

5.1.4. Kültürel Faaliyetleri

Tablo 61: Kültürel Faaliyetleri

Etkinlik Adı	Sayısı	Katılımcı Sayısı
TOPLAM		

5.1.5. Spor Hizmetleri

Tablo 62: Spor Hizmetleri

	Faaliyet Sayısı	Sporcu Sayısı	Antrenör İdareci Sayısı
Kurum İçi			
Kurum Dışı			
TOPLAM			

5.1.6. Öğrencilere Sunulan Diğer Hizmetler

Tablo 63: Erasmus Değişim Programı Kapsamında Giden/Gelen Öğrenci Sayıları

Değişim Türü	Değişim Programından Yararlanan	2011-2014	2014-2015
Giden Öğrenci	Öğrenin		
	Staj		
TOPLAM			
Gelen Öğrenci	Öğrenin		
	Staj		
TOPLAM			

Tablo 64: Erasmus Kapsamında 2015 Yılında Protokol İmzalanan Üniversiteler

Birim	Anlaşma Yapılan Ülke	Anlaşma Yapılan Üniversite Sayısı
TOPLAM		

5.2. Araştırma Hizmetleri

Tablo 65: Web Of Sice Elektronik Veri Tabanında Yer Alan Kilis 7 Aralık Üniversitesi Adresli Dökümanların Kaynaklarına Göre Dağılımı

Yıllar	SCI-Exp.+A&HCI (Makele)	SCI-Exp. (Makele)	SSCI (Makele)	A&HCI (Makele)
2013				
2014				
2015				
TOPLAM				

Tablo 66: Bilimsel Araştırma Projeleri

Proje Türü	Desteklenen Toplam Proje Sayısı	Tamamlanan Proje Sayısı	2015 Yılına Devreden Proje Sayısı	İptal Proje Sayısı
Rektörlük BAP Tarafından Desteklenen Proje Sayısı				
TÜBİTAK Kaynaklarından Desteklenen Proje Sayısı				
Diğer Kaynaklardan Desteklenen Proje Sayısı (SANTEZ)				

Tablo 67: Alanlara Göre Tez Sayıları

Birimler	Yüksek Lisans	Doktora	Toplam
Fen Bilimleri Enstitüsü			
Eğitim Bilimleri Enstitüsü			
...			
.....			
TOPLAM			

Tablo 68 :Editörlük ve Hakemlik Yapan Öğretim Üyesi Sayıları

Birimler	Editörlük/Hakemlik Yapan Öğretim Üyesi Sayısı	Editörlük/Hakemlik Yapılan Kitap Sayısı	Dergi Hakemliği Yapan Öğretim Üyesi Sayısı	Hakemliği Yapılan Dergi Sayısı
TOPLAM				

5.3. Personele Sunulan Hizmetler

5.3.1. Yaşam Boyu Eğitim

Tablo 69: Erasmus Değişim Programları Kapsamında Giden/Gelen Akademik ve İdari Personel

Değişim Türü	Değişim Programından Yararlanan		Kişi Sayısı
Giden	Öğretim Elemanı	Ders Verme	
	Personel	Eğitim Alma	
TOPLAM			
Gelen	Öğretim Elemanı	Ders Verme	
	Personel	Eğitim Alma	
TOPLAM			

5.3.2. Öğretim Üyesi Yetiştirme Kurum Koordinatörlüğü (ÖYP)

Tablo 70: ÖYP Kapsamında Gelen Araştırma Görevli Sayısı

Birim	Doktora	Yüksek Lisans/Doktora	Toplam
Fen Bilimleri Enstitüsü			
Sosyal			
Eğitim			
Sağlık			
TOPLAM			

5.3.3. Bilimsel Yayın Destekleme

Tablo 71: Bilimsel Yayın Destekleme

Birime Başvuran Yazar Sayısı	Başvurusu Değerlendirmeye Alınan Bilimsel Yayın Sayısı	Başvurusu Kabul Edilen Yayın Sayısı	Başvurusu Red Edilen Yayın Sayısı	Bilimsel Yayın Desteği Sağlanan Hizmet Bedeli Tutarı (TL)

5.3.4. Akademik Personele Verilen Ödül ve Destekler

Tablo 72: Akademik Personele Verilen Ödül ve Destekler

	Faydalanan Kişi Sayısı	Tutar(TL)
Bilim Ödülü		
Bilim Teşvik Ödülü		
Bilimsel Yayınları Özendirme Desteği		
Doktora Tez Ödülleri		
.....		



Tablo 73 :Ödül Türü Bazında Faydalanan Kişi Sayısı ve Tutarları

Birim	Bilimsel Yayınlara Özendirme		AB Bilimsel Araştırma Çerçeve Programı		Bilim Ödülü		Bilim Teşvik Ödülü		Doktora Tez Ödülü	
	Kişi Sayısı	Tutarı (TL)	Kişi Sayısı	Tutarı (TL)	Kişi Sayısı	Tutarı (TL)	Kişi Sayısı	Tutarı (TL)	Kişi Sayısı	Tutarı (TL)
TOPLAM										

Tablo 74: Bilimsel Yayınları Özendirme Desteği Türlerinin Fakültelere Göre Dağılımı

Birim	Maddi Destek (Kişi)	Dizüstü Bilgisayar	Masaüstü Bilgisayar	Diğer	Toplam
TOPLAM					

Tablo 75: İdari Personele Yönelik Düzenlenen Hizmet İçi Eğitim Programı

Eğitimin Adı	Eğitim Süresi	Eğitim Verilen İdari Personel Sayısı
TOPLAM		

5.4. İdari Hizmetler

Fakültemiz faaliyet dönemi çerçevesinde gerçekleştirilen faaliyet aşağıda belirtilmiştir.

İhale Türü (Bütçe Kodu)	İhale Usülleri												Doğrudan Temin 4734/22-d	Pazarlık Usulü 4734/21-f	
	Açık İhale 4734/19			Belli İstekliler Arasında İhale 4734/20			Pazarlık Usulü 4734/21			Genel Toplam					
	Sonuçlanan İhale Sayısı	İptal Edilen İhale Sayısı	Sonuçlanan İhalelerin Tutarı (TL)	Sonuçlanan İhale Sayısı	İptal Edilen İhale Sayısı	Sonuçlanan İhalelerin Tutarı (TL)	Sonuçlanan İhale Sayısı	İptal Edilen İhale Sayısı	Sonuçlanan İhalelerin Tutarı (TL)	Sonuçlanan İhale Sayısı	İptal Edilen İhale Sayısı	Sonuçlanan İhalelerin Tutarı (TL)			
Mal Alımı (03.2-03.7-06.1)															
Hizmet Alımı (03.5)															
Yapım İşi (03.8 - 06.5 - 06.7)															
TOPLAM															

6. Yönetim ve İç Kontrol Sistemi

2015 yılı içerisinde biriminiz yönetimi ile ilgili yeniliklere, birim kalitesinin artırılması için yapılanlara ve Kilis 7 Aralık Üniversitesi İç Kontrol Eylem Planı kapsamında gerçekleştirdiğiniz iyileştirmelere yer verilecektir. Temelde yönetim ve iç kontrol sisteminizin bir değerlendirilmesinin yapılması istenmektedir

İç kontrol sistemi başlığı altında hem yönetsel faaliyetlere ve idari denetimlere hem de mali süreçte periyodik ya da dönemsel olarak yapılmış olan iç ve dış denetimlere yer verilecektir.

Tablo 76: İç Denetim

Denetlenen Birim	Denetim Türü	Denetim Alanları	Denetim Süresi

2. FAALİYETLERE/EYLEMLERE İLİŞKİN BİLGİ VE DEĞERLENDİRMELER

No	Faaliyet/Eylem	Tarih	Sorumlu Birim	Maliyeti	Faaliyetin durumu	Değerlendirme
1	Sınıflarımızın projeksiyon ekipmanları takılması	Mart 2015	İlahiyat Fakültesi	9.000	Tamamlandı	24 adet sınıfımıza projeksiyon sistemi takılmıştır.
2	Okuma Salonu Hazırlanması	Haziran 2015	İlahiyat Fakültesi	5.000	Devam Ediyor	40 kişilik okuma salonu masa ve sandalyeleri yaptırılmıştır.
3	Bina tabela ve yönlendirme levhalarının hazırlanması	Ağustos 2015	İlahiyat Fakültesi	13.000	Tamamlandı	Bina dış tanıtım tabelaları ile Bina içi yönlendirme levhaları yaptırılmıştır.
4	Sınıflar için perde hazırlanması	Mayıs 2015	İlahiyat Fakültesi	4.000	Tamamlandı	Sınıflarımıza güneşlik perdesi takılmıştır.

3.BÜTÇE

Fakültemiz Ağustos 2015 yılı içerisindeki harcama rakamları aşağıdaki tabloda belirtilmiştir.

Proje Harcama Özeti			
Akademik/İdari Birim	İlahiyat Fakültesi		
Harcama			
Bütçe Başlığı	Ağustos 2015 Harcama		Harcama Oranı %
1. Personel Giderleri	1.197.832,43		107,98
2. Ekipman ve Malzeme Satın Alma ve Kiralama Gideri	118.562,00		75,67
3. Hizmet Satın Alma Gideri	233,75		46,75
Toplam	1.316.628,18		
Bütçe Kaynakları			
Kaynak	I.Öğretim	II.Öğretim	Toplam
3.2	28.400,00	25.283,00	53.683,00
3.3	7.700,00	11.000,00	18.700,00
3.4			
Toplam	36.100,00	36.283,00	72.383,00

IV-KURUMSAL KABİLİYET ve KAPASİTENİN DEĞERLENDİRİLMESİ

A-Üstünlükler

- Üniversitemizin ve Fakültemizin genç ve dinamik olması,
- Yeni kurulan üniversitelerle kıyaslandığında çok sayıda öğrencisinin olması,
- Öğretim elemanlarımızın nitelikli olması, yeterli araştırma görevlimizin olması,
- Fakültemizin merkez kampüste yer alması,

B-Zayıflıklar

Öğretim üyesi başına düşen öğrenci sayısının yüksek olması.

V-ÖNERİ VE TEDBİRLER

Fakültemizde öğretim üyesi sayısının arttırılmasıyla eğitim faaliyetlerinin ve etkinliklerin daha zenginleşeceği ve öğrenci sayısını arttıracığı,
Erasmus Öğrenci Hareketliliğine katılan öğrencilerimizin sayısının arttırılmasıyla da Avrupa'dan bize gelebilecek öğrenci sayısını arttıracığı düşünülmektedir.

İÇ KONTROL GÜVENCE BEYANI

Harcama yetkilisi olarak yetkim dâhilinde; Bu raporda yer alan bilgilerin güvenilir, tam ve doğru olduğunu beyan ederim. Bu raporda açıklanan faaliyetler için idare bütçesinden harcama birimimize tahsis edilmiş kaynakların etkili, ekonomik ve verimli bir şekilde kullanıldığını, görev ve yetki alanım çerçevesinde iç kontrol sisteminin idari ve mali kararlar ile bunlara ilişkin işlemlerin yasallık ve düzenliliği hususunda yeterli güvenceyi sağladığını ve harcama birimimizde süreç kontrolünün etkin olarak uygulandığını bildiririm. Bu güvence, harcama yetkilisi olarak sahip olduğum bilgi ve değerlendirmeler, iç kontroller, iç denetçi raporları ile Sayıştay raporları gibi bilgim dahilindeki hususlara dayanmaktadır. Burada raporlanmayan, idarenin menfaatlerine zarar veren herhangi bir husus hakkında bilgim olmadığını beyan ederim.
(KİLİS .../.../2015)

Prof. Dr. Osman TÜNER
Dekan