



KİLİS 7 ARALIK ÜNİVERSİTESİ

İLÂHİYAT FAKÜLTESİ

2015 YILI

FAALİYET RAPORU

İÇİNDEKİLER

| | |
|--|-----------|
| BİRİM YÖNETİCİSİNİN SUNUŞU..... | 3 |
| I - GENEL BİLGİLER..... | 4 |
| 1- Fiziksel Yapı | 5 |
| 2- Teşkilat Yapısı | 6 |
| 3- Bilgi ve Teknolojik Kaynaklar | 7 |
| 4- İnsan Kaynakları | 8 |
| 5- Sunulan Hizmetler..... | 10 |
| II- FAALİYETLERE/EYLEME İLİŞKİN BİLGİ VE DEĞERLENDİRMELER | |
| 1-Faaliyet/Eylem 1..... | 12 |
| III-BÜTÇE..... | 12 |
| IV- ÖNERİ VE TEDBİRLER..... | |
| V- EKLER..... | |

BİRİM YÖNETİCİSİNİN SUNUŞU

Fakültemiz 10.01.2012 tarihinde 28169 No.lu Resmi Gazete’de yayımlanan Bakanlar Kurulu Kararı ile kurulmuştur. Fakültemizde bulunan İlköğretim Din Kültürü ve Ahlâk Bilgisi Eğitimi Bölümü, 2010-2011 Eğitim-Öğretim Yılında Muallim Rıfat Eğitim Fakültesi bünyesinde açılarak, aynı yılda I. ve II. Öğretime 50’şer olmak üzere toplam 100 öğrenci ile eğitim ve öğretim faaliyetlerine başlamış, 2012-2013 Eğitim-Öğretim Yılı başında Fakültemize bağlanmıştır. Ancak YÖK tarafından alınan karar gereği, 2013-2014 Eğitim-Öğretim yılı başında bu Bölüm’ün III. ve IV. sınıfları tekrar Muallim Rıfat Eğitim Fakültesi’nde ihdas edilen İlköğretim Din Kültürü ve Ahlak Bilgisi Eğitimi Bölümü’ne bağlanmıştır. Diğer taraftan YÖK tarafından bu bölüme 2014-2015 Öğretim Yılı’nda öğrenci verilmemiştir. Bu sebeple, Fakültemizin İlköğretim Din Kültürü ve Ahlak Bilgisi Eğitimi Bölümü III. ve IV. sınıflarla eğitimini sürdürmektedir. Ayrıca Fakültemiz 2013-2014 Eğitim-Öğretim Yılında itibaren İlahiyat Programı’na da öğrenci almaktadır. Bu programda 2015-2016 öğretim yılından itibaren zorunlu hazırlık sınıfı bulunmakta, lisans programlarında ise en az % 35 Arapça eğitim verilmektedir. İlahiyat programında toplam 618 öğrenci bulunmaktadır. İDKAB bölümü ile birlikte toplam öğrenci sayısı 882’dir. Fakültemizin İlahiyat Programı, YGS puan sıralamasında diğer üniversitelerdeki aynı programlar arasında tercih edilirlilik açısından oldukça önemli bir yere sahip bulunmaktadır.

Fakültemizde, 2015 yılında 2 profesör, 1 doçent, 9 yardımcı doçent, 4 öğretim görevlisi ve 6 araştırma görevlisi (2 ÖYP’ li), 1 okutman olmak üzere 23 öğretim elemanı ayrıca yabancı uyruklu 1 yardımcı doçent ve 1 okutman olmak üzere toplam 25 öğretim elemanı bulunmaktadır. Fakültemizde görevli 1 fakülte sekreteri, -1 bölüm sekreteri, 1 yazı işleri yetkilisi 1 taşınır kayıt kontrol yetkilisi, 1 mutemet olmak üzere 5 idari personel görev yapmaktadır.

Fakültemiz 2015 yılı içerisinde yeni binasına taşınmış olup eğitim öğretim hizmetlerine bu binada devam etmektedir.

Adı Soyadı : Prof. Dr. OSMAN TÜRER

Unvanı : Dekan

İmza :

1. Fiziksel Yapı

Fakültemizin fiziksel yapısı ile ilgili bilgiler aşağıda belirtilmiştir.

1.1. Taşınmazlar

Tablo 1: Üniversitemiz Faal Eğitim-Öğretim Birimlerinin Yerleşkelere Dağılımı

| | EĞİTİM BİRİMİ | BULUNDUĞU YER |
|---------------------------|---------------|---------------|
| ENSTİTÜLER | | |
| | | |
| | | |
| FAKÜLTELER | | |
| | | |
| | | |
| | | |
| | | |
| | | |
| | | |
| YÜKSEKOKUL MESLEK Y.O. | | |
| | | |

Tablo 2: Mülkiyet Durumuna Göre Taşınmazlar

| Yerleşke Adı | Mülkiyet Durumu (m ²) | | | Yılı |
|---------------|-----------------------------------|--------|-------|-------------------------------|
| | Üniversite | Hazine | Diğer | Toplam Alan (m ²) |
| | | | | |
| | | | | |
| | | | | |
| | | | | |
| TOPLAM | | | | |

Tablo 3: Kapalı Alanların Kullanım Amacına Göre Dağılımı

| Yerleşke Adı | Hizmet Alanı (m ²) | | | | | | | | Toplam Hizmet Alanı |
|---------------|--------------------------------|--------|---------|----------|--------|------|----------------|-------|---------------------|
| | Eğitim | Sağlık | Barınma | Beslenme | Kültür | Spor | Bil. Tek. Arş. | Diğer | |
| | | | | | | | | | |
| | | | | | | | | | |
| | | | | | | | | | |
| | | | | | | | | | |
| | | | | | | | | | |
| TOPLAM | | | | | | | | | |

1.2. Eğitim Alanları

Tablo 4: Eğitim Alanı Sayıları

| Eğitim Alanı | Kapasite | Kapasite | Kapasite | Kapasite | Kapasite | Kapasite | Toplam |
|----------------------|-------------------------|-----------|----------|----------|----------|-----------|-----------|
| | 0-50 | 51-75 | 76-100 | 101-150 | 151-250 | 251-Üzeri | |
| Amfi | - | - | - | - | - | - | - |
| Sınıf | 7 | 18 | 3 | - | - | - | 28 |
| Atölye | - | - | - | - | - | - | - |
| Diğer (Okuma Salonu) | 2 | - | - | - | - | - | 2 |
| Laboratuvarlar | Eğitim Lab. | | | | | | |
| | Sağlık Lab. | | | | | | |
| | Araştırma Lab. | | | | | | |
| | Diğer (Bilgisayar Lab.) | 1 | - | - | - | - | - |
| TOPLAM | 10 | 18 | 3 | - | - | - | 31 |

Tablo 5: Eğitim Alanlarının Dağılımı

| Eğitim Alanı | Kapasite | Kapasite | Kapasite | Kapasite | Kapasite | Kapasite | Toplam (m ²) |
|--------------|------------------------------|--------------------------------|------------------------------|---------------------------|---------------------------|-----------------------------|--------------------------------|
| | 0-50 (m ²) | 51-75 (m ²) | 76-100 (m ²) | 101-150 (m ²) | 151-250 (m ²) | 251-Üzeri (m ²) | |
| Amfi | - | - | - | - | - | - | - |
| Sınıf | 7 Adet 318 m ² | 18 Adet 1080 m ² | 3 Adet 306 m ² | - | - | - | 28 Adet 1704 m ² |

| | | | | | | | |
|------------------------|--------------------------------------|---------------------------------------|-------------------------------------|---|---|---|---------------------------------------|
| Atölye | - | - | - | - | - | - | - |
| Toplantı Salonu | 1 Adet 46 m ² | - | - | - | - | - | 1 Adet 46 m ² |
| Diğer (Okuma Salonu) | 2 Adet 90 m ² | - | - | - | - | - | 2 Adet 90 m ² |
| Laboratuvarlar | Eğitim Lab. | - | - | - | - | - | - |
| | Sağlık Lab. | - | - | - | - | - | - |
| | Araştırma Lab. | - | - | - | - | - | - |
| | Bil. Lab. | 1 Adet 121 m ² | - | - | - | - | 1 Adet 121 m ² |
| TOPLAM | 11 Adet 575 m² | 18 Adet 1080 m² | 3 Adet 306 m² | - | - | - | 32 Adet 1961 m² |

1.3. Sosyal Alanlar

1.3.1. Yemekhane Kantin/Kafeteryalar

Tablo 6: Yemekhane Kantin/Kafeteryalar

| | Adet | Kapalı Alan((m2) | Kapasite(Kişi) |
|---------------------------------|------|------------------|----------------|
| Öğrenci ve Personel Yemekhanesi | | | |
| Kantin/Kafeteryalar | | | |

1.3.2. Misafirhane ve Lojmanlar

Tablo 7: Misafirhane ve Lojmanlar

| | Adet | Kapalı Alan((m2) | Kapasite(Kişi) |
|----------------|------|------------------|----------------|
| Misafirhaneler | | | |
| Lojmanlar | | | |

1.3.3. Eğitim ve Dinlenme Amaçlı Bina ve Tesisler

Tablo 8: Eğitim ve Dinlenme Amaçlı Bina ve Tesisler

| Bina ve Tesisin Niteliği | Bulunduğu Yerleşke | Adet | Toplam Alan (m ²) |
|--------------------------|--------------------|------|-------------------------------|
| | | | |
| | | | |
| | | | |
| TOPLAM | | | |

1.3.4. Toplantı ve Konferans Salonu Sayıları

Tablo 9: . Toplantı ve Konferans Salonu Sayıları

| | Toplantı Salonu | | Konferans Salonu | | Toplam | Toplam |
|-----------|-----------------|-------------------|------------------|----------------|--------|-------------------|
| | Adet | m ² | Adet | m ² | (Adet) | (m ²) |
| 0-50 | 1 | 46 m ² | - | - | 1 | 46 m ² |
| 51-75 | - | - | - | - | - | - |
| 76-100 | - | - | - | - | - | - |
| 101-150 | - | - | - | - | - | - |
| 151-250 | - | - | - | - | - | - |
| 251-Üzeri | - | - | - | - | - | - |
| TOPLAM | 1 | 46 m ² | - | - | - | 46 m ² |

1.3.5. Öğrenci Yurtları

Tablo 10: Öğrenci Yurtları

| Bina ve Tesisin Adı | Kapasite(Kişi) | Alan((m ²)) |
|---------------------|----------------|-------------------------|
| | | |
| | | |
| | | |
| TOPLAM | | |

1.4. Spor Alanları

Tablo 11.1: Spor Amaçlı Bina ve Tesisler

| Bina ve Tesisin Adı | Bulunduğu Yerleşke | Adet | Açık Spor Alanları | Kapalı Spor Alanları | Toplam Alan (m ²) |
|---------------------|--------------------|------|--------------------|----------------------|-------------------------------|
| | | | | | |
| | | | | | |
| | | | | | |
| | | | | | |
| | | | | | |
| TOPLAM | | | | | |

Tablo 11.2: Spor Amaçlı Bina ve Tesisler(Özet Tablo)

| Bina ve Tesisin Adı | 2014 Yılı | | 2015 Yılı | |
|----------------------|-----------|-------------------------------|-----------|-------------------------------|
| | Adet | Toplam Alan (m ²) | Adet | Toplam Alan (m ²) |
| Açık Spor Alanları | | | | |
| Kapalı Spor Alanları | | | | |
| TOPLAM | | | | |

1.5. Diğer Sosyal Alanlar

Tablo 12: Diğer Sosyal Alanlar

| | Adet | Alan (m ²) | Kapasite (Kişi) |
|---------------------------------------|------|------------------------|-----------------|
| Sinema Salonu | | | |
| Öğrenci Toplulukları | | | |
| Öğrenci Kulüpleri | | | |
| Mezun Öğrenciler Derneği | | | |
| Akademik/İdari Personel Dinleme Odası | | | |
| | | | |
| TOPLAM | | | |

1.6. Hizmet Alanları

Tablo 13: Hizmet Alanları

| Hizmet Alanları | Ofis Sayısı | Alan (m ²) | Kullanan Kişi Sayısı |
|-----------------------------------|-------------|--------------------------|----------------------|
| Akademik Personel Hizmet Alanları | 24 | 360 m ² | 24 |
| İdari Personel Hizmet Alanları | 8 | 194 m ² | 8 |
| TOPLAM | 32 | 554 m² | 32 |

1.7. Ambar ve Arşiv Alanları

Tablo14: Ambar ve Arşiv Alanları

| | Adet | Alan (m ²) |
|--|----------|-------------------------|
| Ambar Alanları | 1 | 15 m ² |
| Arşiv Alanları | 1 | 14 m ² |
| Depo, Hangar ve Çeşitli Tamirat Atölyeleri | 2 | 30 m ² |
| TOPLAM | 4 | 59 m² |

1.8. Tarımsal Uygulama ve Araştırma Amaçlı Bina ve Tesisleri

Tablo15: Tarımsal Uygulama ve Araştırma Amaçlı Bina, Tesisleri ve Ekilebilir Alanları

| YIL | Uygulama Birimleri – Fiziki Alan (m ²) | | Toplam Alan (m ²) |
|------|--|---|-------------------------------|
| | Ziraat Fakültesi Uygulama Bina ve Tesisleri | Ziraat Fakültesi Tarımsal Uygulama Alanları | |
| 2013 | | | |
| 2014 | | | |
| 2015 | | | |

1.9. Fen-Sosyal ve Kültürel Amaçlı Diğer Uygulama ve Araştırma Merkez Bina ve Tesisleri

Tablo 16:Fen-Sosyal ve Kültürel Amaçlı Diğer Uygulama ve Araştırma Merkez Bina ve Tesisleri

| Fen-Sosyal Amaçlı Diğer Merkezler | Bulunduğu Yerleşke | Kapalı Alan (m ²) | Mülkiyet Alanı |
|-----------------------------------|--------------------|-------------------------------|-------------------|
| | | | (m ²) |
| | | | |
| | | | |
| TOPLAM | | | |

1.10. Üretim Amaçlı Bina ve Tesisler

Tablo 17: Üretim Amaçlı Bina ve Tesisler

| BİRİMLER | Basımevi | | Atölye | | İmalathane (Üretim Ünitesi) | |
|---------------|----------|-------------------------------|--------|-------------------------------|--------------------------------|-------------------------------|
| | Adet | Toplam Alan (m ²) | Adet | Toplam Alan (m ²) | Adet | Toplam Alan (m ²) |
| | | | | | | |
| | | | | | | |
| | | | | | | |
| TOPLAM | | | | | | |

1.11. Araziler

Tablo 18: . Araziler

| Arazinin Adı | 2014 Toplam Alan (m ²) | 2015 Toplam Alan (m ²) |
|------------------------|---------------------------------------|---------------------------------------|
| Orman | | |
| Tarım Alanı | | |
| Bahçe | | |
| Tescil Harici Araziler | | |
| Diğer | | |
| Gölet | | |
| Kampüs Dışı Araziler | | |
| TOPLAM | | |

1.12. Genel Alanlar

Tablo 19: Genel Alanlar

| Alanın Adı | 2014 Toplam Alan (m ²) | 2015 Toplam Alan (m ²) |
|---------------------------|---------------------------------------|--|
| Meydan | | |
| Otopark | | |
| Helikopter Pisti..... vb. | | |
| TOPLAM | | |

1.13. Yeni Yapılan Yapı ve Tesisler

Tablo 20: Yeni Eklenen Yapı ve Tesisler

| Bina ve Tesisin Niteliği | Bulunduğu Yerleşke | Toplam Alan (m ²) |
|--------------------------|-----------------------|-------------------------------|
| | | |
| | | |
| TOPLAM | | |

1.14. Özel İşletmelere / Kişilere Kiraya Verilen İşyerleri

Tablo 21: Özel İşletmelere / Kişilere Kiraya Verilen İşyerleri

| Türü | 2014 | | 2015 | |
|---------------|------|------------------------|------|------------------------|
| | Adet | Alan (m ²) | Adet | Alan (m ²) |
| | | | | |
| | | | | |
| TOPLAM | | | | |

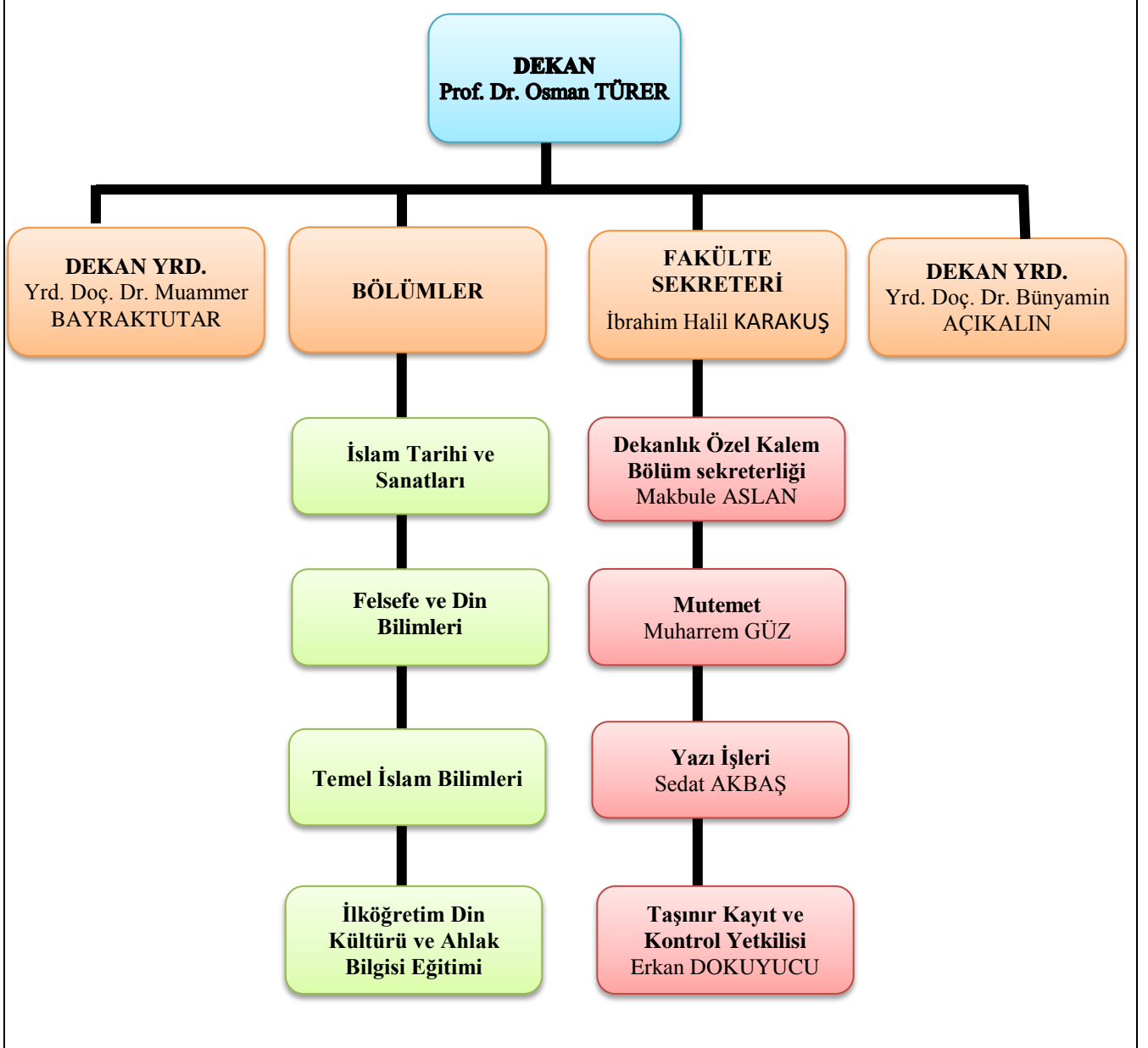
2 . Teşkilat Yapısı

İlahiyat Fakültesi'nde dört bölüm bulunmaktadır:

- 1.İlköğretim Din Kültürü ve Ahlak Bilgisi Eğitimi Bölümü,
- 2.Temel İslam Bilimleri Bölümü,
- 3.İslam Tarihi ve Sanatları Bölümü,
- 4.Felsefe ve Din Bilimleri Bölümü.

Fakülte'nin idari teşkilat şeması aşağıdaki şekildedir:

TEŞKİLAT ŞEMASI



3. Bilgi ve Teknoloji Kaynakları

3.1. :Teknolojik Kaynaklar

Fakültemiz bulunan bilgi ve teknolojik kaynaklar ve sayıları aşağıdaki tabloda belirtilmiştir.

Tablo 22: Teknolojik Kaynaklar

| Teknolojik Kaynaklar | 2012 (Adet) | 2015 (Adet) | Artış Oranı(%) |
|----------------------|----------------|----------------|----------------|
| Sunucular | - | - | |
| Yazılımlar | - | 2 | % 100 |
| Masaüstü Bilgisayar | 9 | 28 | % 32,14 |
| Dizüstü Bilgisayar | 7 | 11 | % 63,63 |
| Tablet Bilgisayar | - | - | - |
| Cep Bilgisayar | - | - | - |
| Projeksiyon | - | 24 | % 100 |
| Slayt Makinesi | - | - | - |
| Tepegöz | - | - | - |
| Episkop | - | - | - |
| Barkot Okuyucu | - | 1 | % 100 |
| Yazıcı | 3 | 13 | % 23,07 |
| Baskı Makinesi | 1 | 1 | % 0 |
| Fotokopi Makinesi | - | - | - |
| Faks | 1 | 1 | % 0 |
| Fotoğraf Makinesi | - | - | - |
| Kameralar | - | - | - |
| Televizyonlar | 1 | 1 | % 0 |
| Tarayıcılar | - | - | - |
| Müzik Setleri | - | - | - |
| Mikroskoplar | - | - | - |
| DVD ler | - | - | - |
| Akıllı Tahta | - | - | - |
| Diğer | - | - | - |
| TOPLAM | 22 | 81 | % 27,16 |

3.2. Kütüphane Kaynakları

Tablo 23: Kütüphane Kaynakları

| | 2014 Yılında Alınan Kütüphane Kaynakları | | | 2015 Yılında Alınan Kütüphane Kaynakları | | |
|----------------------------------|--|------------|--------|--|------------|--------|
| | Basılı | Elektronik | Toplam | Basılı | Elektronik | Toplam |
| Kitap Sayısı | | | | | | |
| Abone Olunan Süreli Yayın Sayısı | | | | | | |
| Abone Olunan Veri Tabanı Sayısı | | | | | | |
| | | | | | | |
| TOPLAM | | | | | | |

Tablo 24: Taşıtlar

| TAŞITIN CİNSİ | 2014 | 2015 |
|---------------|------|------|
| | | |
| | | |
| | | |
| | | |
| TOPLAM | | |

Tablo 25: İş Makineleri

| YIL | Traktör (Adet) | İş Makinesi (Adet) |
|------|----------------|--------------------|
| 2013 | | |
| 2014 | | |
| 2015 | | |

4. İnsan Kaynakları

Bu bölümde birimizin insan kaynakları yapısına ilişkin bilgilere yer verilmiştir.

Tablo 26: Personel Sayıları

| Personel Sınıfı | 2012 Yılı | 2013 Yılı | 2014 Yılı | 2015 Yılı | 2015 Yılı'nın Önceki Yıla Göre Artış ve Azalışı (%) |
|-----------------------------------|-----------|-----------|-----------|-----------|---|
| Akademik Personel | | | | | |
| Yabancı Uyruklu Akademik Personel | | | | | |
| İdari Personel | | | | | |
| Sözleşmeli İdari Personel(4/b) | | | | | |
| İşçi | | | | | |
| TOPLAM | | | | | |

4.1. Akademik Personel

4.1.1. Akademik Personelin Kadro ve İstihdam Şekline Göre Dağılımı

Tablo 27: Akademik Personelin Kadro Dağılımı

| UNVAN | Kadroların Doluluk Oranına Göre | | |
|-----------------------------|---------------------------------|-----|-----------|
| | Dolu | Boş | Toplam |
| Profesör | 2 | | 2 |
| Doçent | 1 | | 1 |
| Yrd. Doçent | 9 | | 9 |
| Öğretim Görevlisi | 4 | | 4 |
| Okutman | 1 | | 1 |
| Çevirici | - | | - |
| Eğitim-Öğretim Planlamacısı | - | | - |
| Araştırma Görevlisi | 4 | | 4 |
| Araştırma Görevlisi (ÖYP) | 2 | | 2 |
| Uzman | - | | - |
| TOPLAM | 23 | | 23 |

4.1.2. Akademik Personelin Unvan Bazında Bölüm/Birimlere Göre Dağılımı

Tablo 28: Akademik Personelin Unvan Bazında Dağılımı

| Bölüm/Birim Adı | Profesör | Doçent | Yrd. Doçent | Öğretim Gör. | Araştırma Gör. | Toplam |
|---------------------------------------|----------|--------|-------------|--------------|----------------|--------|
| İlahiyat Fak./İDKAB Böl. | 2 | - | 2 | 2 | 2 | 8 |
| İlahiyat Fak./Temel İslam Böl. | - | 1 | 4 | 1 | 4 | 10 |
| İlahiyat Fak./Felsefe ve Din Bil.Böl. | - | - | 2 | 1 | 1 | 4 |
| İlahiyat Fak./İslam Tar. Ve San.Böl. | - | - | 1 | - | - | 1 |
| | | | | | | 23 |

*Yabancı uyruklu akademik personel bu tabloya dahil edilmemiştir.

4.1.3.Yabancı Uyruklu Akademik Personel

2547 sayılı Kanununun 34. maddesine göre görevlendirilen yabancı uyruklu akademik personel bilgilerine yer verilecektir.

Tablo 29: Yabancı Uyruklu Akademik Personel Dağılımı

| Birim | Geldiği Ülke | Toplam |
|-----------------------|--------------|----------|
| Temel İslam Bilimleri | Suriye | 2 |
| | | |
| | | |
| TOPLAM | | 2 |

4.1.4.Akademik Personelin Yurtdışı ve Yurtiçi Görevlendirmeleri

2547 sayılı Kanununun 33. maddesine göre Biriminizden lisansüstü eğitim-öğretim için yurtdışında görevlendirilen ve görevlendirmesi devam eden araştırma görevlisi bilgilerine yer verilmiştir.

Tablo 30: Akademik Personelin Yurtdışı ve Yurtiçi Görevlendirmeleri

| UNVAN | BÖLÜMÜ /BİRİMİ | GİTTİĞİ ÜNİVERSİTE/OKUDUĞU ANABİLİM DALI |
|---------------------|-------------------|--|
| Araştırma Görevlisi | Ahmet KURAY | İslam Tarihi ve Sanatları/Uludağ Üniv. |
| Araştırma Görevlisi | Canan SOYLU VEREP | İslam Tarihi ve Sanatları/R.Tayyip Erdoğan Üniv. |
| TOPLAM | 2 | |

2547 sayılı Kanununun 35. maddesine göre Biriminizden lisansüstü eğitim-öğretim için yurt içi / yurtdışında görevlendirilen ve görevlendirmesi devam eden araştırma görevlisi bilgilerine yer verilecektir (Üniversite Yönetim Kurulu kararları esas alınacaktır).

| UNVAN | BÖLÜMÜ /BİRİMİ | GİTTİĞİ ÜNİVERSİTE/OKUDUĞU ANABİLİM DALI |
|---------------|----------------|--|
| | | |
| | | |
| | | |
| | | |
| TOPLAM | | |

2547 sayılı Kanununun 38. maddesine göre Biriminizden görevlendirilen akademik personel bilgilerine yer verilecektir. (Üniversite Yönetim Kurulu kararları esas alınacaktır).

| UNVAN | GÖREVLENDİRİLDİĞİ ÜNİVERSİTE /BİRİM |
|---------------|-------------------------------------|
| | |
| | |
| TOPLAM | |

2547 sayılı Kanununun 39. maddesine göre Biriminizden yurtdışında ve yurtiçinde görevlendirilen akademik personel bilgilerine yer verilecektir. Birkaç kez aynı yerde görevlendirmesi varsa aşağıdaki örnekte olduğu gibi yapılabilir.

| UNVAN | BÖLÜM /BİRİM | YURTDIŞI GÖREVLENDİRME ÜLKE ADI | YURTIÇİ GÖREVLENDİRME ŞEHİR ADI | GÖREVLENDİRME ŞEKLİ (Konferans, Kongre....) |
|---------------------|---|---------------------------------|---------------------------------|---|
| Profesör | İlköğretim Din Kül. ve Ahlak Bil. Eğitimi | | Ankara | 3 Toplantı |
| Yardımcı Doçent | Temel İslam Bilimleri | Dubai | Nevşehir | 1 Kongre 1 Sempozyum |
| Araştırma Görevlisi | İlköğretim Din Kül. ve Ahlak Bil. Eğitimi | | Elazığ | 1 Sempozyum |
| Okutman | Yakup GÖÇEMEN | | Uşak | 1 Çalıştay |
| TOPLAM | | | | 7 |

2547 sayılı Kanununun 40. maddesinin (a), (b), (c) ve (d) bentleri uyarınca Biriminizden görevlendirilen akademik personel bilgilerine yer verilecektir. Birkaç kez aynı maddeden görevlendirmesi varsa aşağıdaki örnekte olduğu gibi yapılabilir.

| UNVAN | Görevlendirildiği Kanun Maddesi | Görevlendirilen Kişi Sayısı | Görevlendirme Sayısı |
|---------------|---------------------------------|-----------------------------|----------------------|
| | | | |
| | | | |
| | | | |
| TOPLAM | | | |

4.1.5. Biriminizde Görevlendirilen Akademik Personel

2547 sayılı Kanununun 31. maddesine göre ders saati ücretli görevlendirilen akademik personel bilgilerine yer verilecektir.

| UNVAN, ADI-SOYADI | GÖREVLENDİRİLDİĞİ BÖLÜM / BİRİM |
|-------------------|---------------------------------|
| | |
| | |

2547 sayılı Kanununun 35. maddesine göre diğer yükseköğretim kurumlarından rapor yılında Biriminize lisansüstü eğitim-öğretim için gelen ve görevlendirmesi devam eden araştırma görevlisi bilgilerine yer verilecektir.

| UNVAN, ADI-SOYADI | GÖREVLENDİRİLDİĞİ BÖLÜM / BİRİM | FİİLİ GÖREV YERİ | GELDİĞİ ÜNİVERSİTE |
|-------------------|---------------------------------|------------------|--------------------|
| | | | |
| | | | |
| TOPLAM | | | |

2547 sayılı Kanununun 40. maddesi (a) bendi uyarınca Biriminizde görevlendirilen akademik personel bilgilerine yer verilecektir. Birkaç kez aynı yerde görevlendirmesi varsa aşağıdaki örnekte olduğu gibi yapılabilir (Üniversite Yönetim Kurulu kararları esas alınacaktır).

| UNVAN, ADI -SOYADI | GELDİĞİ ÜNİVERSİTE | GÖREVLENDİRİLDİĞİ BÖLÜM / BİRİM |
|--------------------|--------------------|---------------------------------|
| | | |
| | | |
| | | |

Tablo 31: Akademik Personelin Yurtiçi ve Yurt Dışı Görevlendirmeleri

| | | Profesör | Doçent | Yardımcı Doçent | Öğretim Görevlisi | Okutman | Araştırma Görevlisi | Uzman | Toplam |
|-----------|-----------|----------|--------|-----------------|-------------------|---------|---------------------|-------|--------|
| 2547/33 | Yurtdışı | | | | | | | | |
| 2547/39 | Yurt İçi | | | | | | | | |
| | Yurt Dışı | | | | | | | | |
| 2547/38 | Yurtiçi | | | | | | | | |
| 2547/40-a | | | | | | | | | |
| 2547/40-b | | | | | | | | | |
| 2547/40-c | | | | | | | | | |
| TOPLAM | | | | | | | | | |

Tablo 32: Üniversitemizde Görevlendirilen Akademik Personel

| | Profesör | Doçent | Yardımcı Doçent | Öğretim Görevlisi | Okutman | Araştırma Görevlisi | Uzman | Alanında Uzman | Toplam |
|-----------|----------|--------|-----------------|-------------------|---------|---------------------|-------|----------------|--------|
| 2547/31 | | | | | | | | | |
| 2547/35 | | | | | | | | | |
| 2547/40-a | | | | | | | | | |
| 2547/38 | | | | | | | | | |
| 2547 40/b | | | | | | | | | |
| TOPLAM | | | | | | | | | |

4.1.6. Akademik Personelin Yaş İtibariyle Dağılımı

Tablo 33: Akademik Personelin Yaş İtibariyle Dağılımı

| UNVANI | 21–25 Yaş | | 26–30 Yaş | | 31–35 Yaş | | 36–40 Yaş | | 41–50 Yaş | | 51-Üzeri | | TOPLAM |
|-------------|-----------|---|-----------|------|-----------|-----|-----------|------|-----------|------|----------|------|--------|
| | K | E | K | E | K | E | K | E | K | E | K | E | |
| Profesör | - | - | - | - | - | - | - | - | - | 1 | - | 1 | 2 |
| Doçent | - | - | - | - | - | - | - | 1 | - | - | - | - | 1 |
| Yrd. Doç. | - | - | - | - | - | - | - | 4 | - | 4 | - | 2 | 10 |
| Öğr. Gör. | - | - | - | - | - | - | - | 2 | - | 1 | - | 1 | 4 |
| Okutman | - | - | - | - | - | - | - | - | - | 1 | - | 1 | 2 |
| Arş. Gör. | - | - | - | 4 | - | 2 | - | - | - | - | - | - | 6 |
| Toplam Kişi | - | - | - | 4 | - | 2 | - | 7 | - | 7 | - | 5 | 25 |
| Yüzde % | | | | % 16 | | % 8 | | % 28 | | % 28 | | % 20 | % 100 |

Yabancı uyruklu öğretim elemanları dahil edilmiştir.

4.2. İdari Personel Kadro Dağılımı

İlahiyat Fakültesinde görevli idari personelimizin bilgileri aşağıdaki tablolarda belirtilmiştir.

Tablo 37: İdari Personelin Yıllar İtibariyle Kadro Dağılımı

| | 2012 | 2014 | 2015 |
|-------------------------------------|----------|----------|----------|
| Genel İdare Hizmetleri | 1 | 4 | 5 |
| Sağlık Hizmetleri Sınıfı | - | - | - |
| Teknik Hizmetleri Sınıf | | - | - |
| Eğitim ve Öğretim Hizmetleri Sınıfı | - | - | - |
| Avukatlık Hizmetleri Sınıfı | - | - | - |
| Din Hizmetleri Sınıfı | -- | - | - |
| Yardımcı Hizmetli | | - | - |
| Toplam | 1 | 4 | 5 |

Tablo 38: 2015 Yılı İdari Personel Kadro Durumu

| | Dolu Kadro Sayısı | | | Boş Kadro Sayısı |
|-------------------------------------|-------------------|---|--------|------------------|
| | K | E | Toplam | |
| Genel İdare Hizmetleri | 1 | 4 | 5 | |
| Sağlık Hizmetleri Sınıfı | | | | |
| Teknik Hizmetleri Sınıf | | | | |
| Eğitim ve Öğretim Hizmetleri Sınıfı | | | | |
| Avukatlık Hizmetleri Sınıfı | | | | |
| Din Hizmetleri Sınıfı | | | | |
| Yardımcı Hizmetli | | | | |
| Toplam | | | | |

4.2.1.Engelli İdari Personel Hizmet Sınıflarına Göre Dağılımı

Fakültemiz bünyesinde görev yapmakta olan engelli personelimiz bulunmamaktadır.

Tablo 39: Engelli Personelin Unvan ve Hizmet Sınıfına Göre Dağılımı

| Hizmet Sınıfı | Engelli Personel Sayısı | | | Toplam Personele Oranı(%) |
|-------------------------------------|-------------------------|---|--------|---------------------------|
| | K | E | Toplam | |
| Genel İdari Hizmetler | | | | |
| Sağlık Hizmetleri Sınıfı | | | | |
| Teknik Hizmetler Sınıfı | | | | |
| Eğitim ve Öğretim Hizmetleri Sınıfı | | | | |
| Avukatlık Hizmetleri Sınıfı | | | | |
| Din Hizmetleri Sınıfı | | | | |
| Yardımcı Hizmetler Sınıfı | | | | |
| TOPLAM | | | | |

4.2.2.İdari Personelin Eğitim Durumu

Tablo 40:İdari Personel Eğitim Durumu

| | İlköğretim | | Lise | | Ön Lisans | | Lisans | | Yüksek Lisans ve Doktora | | TOPLAM |
|-------------|------------|------|------|------|-----------|------|--------|------|--------------------------|------|--------|
| | 2014 | 2015 | 2014 | 2015 | 2014 | 2015 | 2014 | 2015 | 2014 | 2015 | |
| Kişi Sayısı | - | - | - | - | - | - | - | 5 | - | - | 5 |
| Yüzde (%) | - | - | - | - | - | - | - | %100 | - | - | %100 |

4.2.3. İdari Personelin Hizmet Süreleri

Tablo 41: İdari Personel Hizmet Süresi

| | 1-3 Yıl | | 4-6 Yıl | | 7-10 Yıl | | 11-15 Yıl | | 16-20 Yıl | | 21-Üzeri | | TOPLAM |
|--------------------|---------|-----|---------|---|----------|---|-----------|-----|-----------|---|----------|---|--------|
| | K | E | K | E | K | E | K | E | K | E | K | E | |
| Toplam Kişi Sayısı | 1 | 3 | - | - | - | - | - | 1 | - | - | - | - | 5 |
| Yüzde (%) | %20 | %60 | | | | | | %20 | | | | | %100 |

*Memuriyete başlama tarihleri baz alınmıştır.

4.2.4.İdari Personelin Yaş İtibariyle Dağılımı

Tablo 42:İdari Personel Yaş İtibariyle Dağılımı

| | 21–25 Yaş | | 26–30 Yaş | | 31–35 Yaş | | 36–40 Yaş | | 41–50 Yaş | | 51- Üzeri | | TOPLAM |
|--------------------|-----------|---|-----------|-----|-----------|-----|-----------|---|-----------|---|-----------|---|--------|
| | K | E | K | E | K | E | K | E | K | E | K | E | |
| Toplam Kişi Sayısı | - | - | 1 | 3 | - | 1 | - | - | - | - | - | - | 5 |
| Yüzde (%) | - | - | % 20 | %60 | - | %20 | - | - | - | - | - | - | % 100 |

4.2.5. İdari Personel Atamaları /Ayrılmaları

Tablo 43:Atanan İdari Personel Sayısının Hizmet Sınıfına Göre Dağılımı

| | Açıktan | Nakil | İstisna* | Toplam |
|----------------|---------|-------|----------|--------|
| İdari Personel | | | | |
| TOPLAM | | | | |

(*) Sosyal Hizmetler ve Çocuk Esirgeme Kurumu, Terörle Mücadele, Özelleştirme, Mahkeme Kararı

Tablo 44: 2015 Yılı Ayrılan İdari Personel Sayısı

| | Toplam |
|--------|--------|
| Emekli | |
| İstifa | |
| Ölüm | |
| Nakil | |
| Diğer | |
| TOPLAM | |

4.3. Sözleşmeli İdari Personel

Tablo 45: Sözleşmeli Personel Sayısının Yıllar İtibariyle Dağılımı

| | 2011 | 2014 | 2015 |
|---------------------------|------|------|------|
| Sözleşmeli İdari Personel | | | |
| TOPLAM | | | |

4.4. İşçiler

Tablo 46: Sürekli İşçilerin Yıllar İtibariye Kadro Dağılımı

| İstihdam Durumu | 2011 | 2014 | 2015 |
|-----------------|------|------|------|
| İşçi | | | |

Tablo 47: Geçici Personel

| | İstihdam Durumu | Çalıştırılan Personel Sayısı |
|------|---|------------------------------|
| 2014 | Geçici Personel (Kısmi Zamanlı / Öğrenci) | 5 |
| | Geçici Personel (Stajyer ögr.) | |
| 2015 | Geçici Personel (Kısmi Zamanlı / Öğrenci) | 6 |
| | Geçici Personel (Stajyer ögr.) | |

5. Sunulan Hizmetler

5.1.Öğrencilere Sunulan Hizmetler

Birimin eğitim-öğretim, araştırma-yayın, topluma verilen hizmet ve üretim faaliyetlerine bu bölümde yer verilmiştir.

5.1.1. Eğitim Hizmetleri

5.1.1.1.Ön Lisans ve Lisans Programları Öğrenci Sayıları

Tablo 48: 2014-2015 Eğitim-Öğretim Yılı Öğrenci Sayıları

| Birim | 1.Öğretim | | | 2.Öğretim | | | TOPLAM | | |
|---------------|-----------|---|---|-----------|---|---|--------|---|---|
| | T | K | E | T | K | E | T | K | E |
| Fakülteler | | | | | | | | | |
| Yüksekokullar | | | | | | | | | |
| | | | | | | | | | |
| TOPLAM | | | | | | | | | |

Tablo 49: Lisans Programları

| Sıra No | Program Adı |
|---------|---|
| 1 | İlahiyat Programı |
| 2 | İlköğretim Din Kültürü ve Ahlak Bilgisi Eğitimi |
| 3 | |

5.1.1.5. Öğrenci Kontenjanları ve Doluluk Oranları

Tablo 53: Öğrenci Kontenjanları ve Doluluk Oranları

| Birimin Adı | ÖSS Kontenjanı(*) | ÖSS Sonucu Kayıt | Boş Kalan Kontenjan | Ek Kontenjan Kayıt | Toplam Kayıt | Doluluk Oranı(%) |
|---------------|-------------------|------------------|---------------------|--------------------|--------------|------------------|
| | | | | | | |
| | | | | | | |
| | | | | | | |
| | | | | | | |
| | | | | | | |
| TOPLAM | | | | | | |

5.1.1.6. Yabancı Uyruklu Öğrencilerin Geldikleri Ülke ve Programlara Göre Dağılımı

Tablo 54: Yabancı Uyruklu Öğrencilerin Geldikleri Ülke ve Programlara Göre Dağılımı

| Programın Adı/ Birim | Geldiği Ülke | Cinsiyeti | | Toplam |
|--|--------------|-----------|-------|--------|
| | | Kız | Erkek | |
| Lisans Programı / İlahiyat | Suriye | 11 | 8 | 19 |
| Lisans Programı / İlköğr. Din Kül. Ve Ahlak Bil.Eğt. | Suriye | 1 | - | 1 |
| | | | | |

Öğrenci Sayıları

| Öğrenci Sayıları | 2015 yılı | | | | | | | | |
|---|------------|------------|------------|-------------|------------|------------|------------|------------|--------------|
| | I. Öğretim | | | II. Öğretim | | | Toplam | | Genel Toplam |
| Program Adı | E | K | Top. | E | K | Top. | Erkek | Kız | |
| İlköğretim Din Kültürü ve Ahlak Bilgisi Öğretmenliği Programı | 51 | 77 | 128 | 58 | 59 | 117 | 109 | 136 | 264 |
| İlahiyat Programı | 140 | 211 | 351 | 120 | 147 | 267 | 260 | 358 | 618 |
| Toplam | 191 | 288 | 479 | 178 | 206 | 384 | 369 | 494 | 882 |

5.1.1.7. Yatay ve Dikey Geçişle Gelen Öğrenci Sayıları

Tablo 55: Yatay ve Dikey Geçişle Gelen Öğrenci Sayıları

| | Yatay Geçişle Gelen Öğrenci Sayısı | | | Dikey Geçişle Gelen Öğrenci Sayısı | | |
|-----------------------|------------------------------------|---|---|------------------------------------|---|---|
| | K | E | T | K | E | T |
| Fakülteler | | | | | | |
| Meslek Yüksekokulları | | | | | | |
| | | | | | | |
| TOPLAM | | | | | | |

5.1.1.8. Çift Anadal ve Yandal Programına Katılan Öğrenci Sayıları

Tablo 56: Çift Anadal ve Yandal Programına Katılan Öğrenci Sayıları

| Birim | 2014-2014 | | | 2014-2015 | | |
|---------------|-------------|--------|--------|-------------|--------|--------|
| | Çift Anadal | Yandal | Toplam | Çift Anadal | Yandal | Toplam |
| | | | | | | |
| | | | | | | |
| | | | | | | |
| TOPLAM | | | | | | |

5.1.1.9. Yaz Dönemi Öğrenci Sayısı

Tablo 57 : Yaz Dönemi Öğrenci Sayısı

| Üniversite İçinden Öğrenci Sayısı | Üniversite Dışından Katılan Öğrenci Sayısı | TOPLAM |
|-----------------------------------|--|--------|
| | | |
| | | |

5.1.1.10.Üniversiteden Ayrılan Öğrenci Sayıları

Tablo 58: Üniversiteden Ayrılan Öğrenci Sayıları

| | Kendi İsteği ile Ayrılan | Öğrenim Ücreti ve Katkı Payı Yatırmayanlar | Başarısızlık (Azami Süre) | Yatay Geçiş | Diğer | Toplam |
|----------------------|--------------------------|--|---------------------------|-------------|-------|--------|
| Fakülteler | | | | | | |
| Enstitüler | | | | | | |
| Yüksekokulları | | | | | | |
| MeslekYüksekokulları | | | | | | |
| TOPLAM | | | | | | |

5.1.2.Barınma Hizmeti

Tablo 59: Barınma Hizmeti

| ÖĞRENCİ YURTLARININ ADI | KAPASİTE | | MEVCUT | | 2015 YILI DOLULUK ORANI (%) |
|-------------------------|----------|-------|--------|-------|-----------------------------|
| | KIZ | ERKEK | KIZ | ERKEK | |
| | | | | | |
| | | | | | |
| TOPLAM | | | | | |

5.1.3.Beslenme Hizmeti

Tablo 60: Beslenme Hizmeti

| YEMEK HİZMETİ SUNULAN MERKEZLER | YEMEK ADEDİ | |
|---------------------------------|-------------|---------|
| | PERSONEL | ÖĞRENCİ |
| | | |
| | | |
| | | |
| TOPLAM | | |

5.1.4. Kültürel Faaliyetleri

Tablo 61: Kültürel Faaliyetleri

| Etkinlik Adı | Sayısı | Katılımcı Sayısı |
|---------------|--------|------------------|
| | | |
| | | |
| | | |
| TOPLAM | | |

5.1.5. Spor Hizmetleri

Tablo 62: Spor Hizmetleri

| | Faaliyet Sayısı | Sporcu Sayısı | Antrenör İdareci Sayısı |
|---------------|-----------------|---------------|-------------------------|
| Kurum İçi | | | |
| Kurum Dışı | | | |
| TOPLAM | | | |

5.1.6.Öğrencilere Sunulan Diğer Hizmetler

Tablo 63:Erasmus Değişim Programı Kapsamında Giden/Gelen Öğrenci Sayıları

| Değişim Türü | Değişim Programından Yararlanan | 2011-2014 | 2014-2015 |
|---------------|---------------------------------|-----------|-----------|
| Giden Öğrenci | Öğrenin | | |
| | Staj | | |
| TOPLAM | | | |
| Gelen Öğrenci | Öğrenin | | |
| | Staj | | |
| TOPLAM | | | |

Tablo 64: Erasmus Kapsamında 2015 Yılında Protokol İmzalanan Üniversiteler

| Birim | Anlaşma Yapılan Ülke | Anlaşma Yapılan Üniversite Sayısı |
|--------|----------------------|-----------------------------------|
| | | |
| | | |
| | | |
| | | |
| TOPLAM | | |

5.2.Araştırma Hizmetleri

Tablo 65: Web Of Sice Elektronik Veri Tabanında Yer Alan Kilis 7 Aralık Üniversitesi Adresli Dökümanların Kaynaklarına Göre Dağılımı

| Yıllar | SCI-Exp.+A&HCI (Makele) | SCI-Exp. (Makele) | SSCI (Makele) | A&HCI (Makele) |
|--------|-------------------------|-------------------|---------------|----------------|
| 2013 | | | | |
| 2014 | | | | |
| 2015 | | | | |
| TOPLAM | | | | |

Tablo 66: Bilimsel Araştırma Projeleri

| Proje Türü | Desteklenen Toplam Proje Sayısı | Tamamlanan Proje Sayısı | 2015 Yılına Devreden Proje Sayısı | İptal Proje Sayısı |
|--|---------------------------------|-------------------------|-----------------------------------|--------------------|
| Rektörlük BAP Tarafından Desteklenen Proje Sayısı | | | | |
| TÜBİTAK Kaynaklarından Desteklenen Proje Sayısı | | | | |
| Diğer Kaynaklardan Desteklenen Proje Sayısı (SANTEZ) | | | | |

Tablo 67: Alanlara Göre Tez Sayıları

| Birimler | Yüksek Lisans | Doktora | Toplam |
|----------------------------|---------------|---------|--------|
| Fen Bilimleri Enstitüsü | | | |
| Eğitim Bilimleri Enstitüsü | | | |
| ... | | | |
| | | | |
| TOPLAM | | | |

Tablo 68 :Editörlük ve Hakemlik Yapan Öğretim Üyesi Sayıları

| Birimler | Editörlük/Hakemlik Yapan Öğretim Üyesi Sayısı | Editörlük/Hakemlik Yapılan Kitap Sayısı | Dergi Hakemliği Yapan Öğretim Üyesi Sayısı | Hakemliği Yapılan Dergi Sayısı |
|---------------|---|---|--|--------------------------------|
| | | | | |
| | | | | |
| TOPLAM | | | | |

5.3. Personele Sunulan Hizmetler

5.3.1. Yaşam Boyu Eğitim

Tablo 69: Erasmus Değişim Programları Kapsamında Giden/Gelen Akademik ve idari Personel

| Değişim Türü | Değişim Programından Yararlanan | | Kişi Sayısı |
|---------------|---------------------------------|-------------|-------------|
| Giden | Öğretim Elemanı | Ders Verme | |
| | Personel | Eğitim Alma | |
| TOPLAM | | | |
| Gelen | Öğretim Elemanı | Ders Verme | |
| | Personel | Eğitim Alma | |
| TOPLAM | | | |

5.3.2.Öğretim Üyesi Yetiştirme Kurum Koordinatörlüğü (ÖYP)

Tablo 70: ÖYP Kapsamında Gelen Araştırma Görevli Sayısı

| Birim | Doktora | Yüksek Lisans/Doktora | Toplam |
|-------------------------|---------|-----------------------|--------|
| Fen Bilimleri Enstitüsü | | | |
| Sosyal | | | |
| Eğitim | | | |
| Sağlık | | | |
| TOPLAM | | | |

5.3.3. Bilimsel Yayın Destekleme

Tablo 71: Bilimsel Yayın Destekleme

| Birime Başvuran Yazar Sayısı | Başvurusu Değerlendirmeye Alınan Bilimsel Yayın Sayısı | Başvurusu Kabul Edilen Yayın Sayısı | Başvurusu Red Edilen Yayın Sayısı | Bilimsel Yayın Desteği Sağlanan Hizmet Bedeli Tutarı (TL) |
|------------------------------|--|-------------------------------------|-----------------------------------|---|
| | | | | |

5.3.4.Akademik Personele Verilen Ödül ve Destekler

Tablo 72: Akademik Personele Verilen Ödül ve Destekler

| | Faydalanan Kişi Sayısı | Tutar(TL) |
|--------------------------------------|------------------------|-----------|
| Bilim Ödülü | | |
| Bilim Teşvik Ödülü | | |
| Bilimsel Yayınları Özendirme Desteği | | |
| Doktora Tez Ödülleri | | |
| | | |
| | | |

Tablo 73 :Ödül Türü Bazında Faydalanan Kişi Sayısı ve Tutarları

| Birim | Bilimsel Yayınlar Özendirme | | AB Bilimsel Araştırma Çerçeve Programı | | Bilim Ödülü | | Bilim Teşvik Ödülü | | Doktora Tez Ödülü | |
|---------------|-----------------------------|-------------|--|-------------|-------------|-------------|--------------------|-------------|-------------------|-------------|
| | Kişi Sayısı | Tutarı (TL) | Kişi Sayısı | Tutarı (TL) | Kişi Sayısı | Tutarı (TL) | Kişi Sayısı | Tutarı (TL) | Kişi Sayısı | Tutarı (TL) |
| | | | | | | | | | | |
| | | | | | | | | | | |
| | | | | | | | | | | |
| | | | | | | | | | | |
| | | | | | | | | | | |
| TOPLAM | | | | | | | | | | |

Tablo 74: Bilimsel Yayınları Özendirme Desteği Türlerinin Fakültelere Göre Dağılımı

| Birim | Maddi Destek (Kişi) | Dizüstü Bilgisayar | Masaüstü Bilgisayar | Diğer | Toplam |
|---------------|---------------------|--------------------|---------------------|-------|--------|
| | | | | | |
| | | | | | |
| | | | | | |
| | | | | | |
| TOPLAM | | | | | |

Tablo 75: İdari Personele Yönelik Düzenlenen Hizmet İçi Eğitim Programı

| Eğitimin Adı | Eğitim Süresi | Eğitim Verilen İdari Personel Sayısı |
|---------------|---------------|--------------------------------------|
| | | |
| | | |
| | | |
| | | |
| TOPLAM | | |

5.4.İdari Hizmetler

Fakültemiz faaliyet dönemi çerçevesinde gerçekleştirilen faaliyet aşağıda belirtilmiştir.

| İhale Türü (Bütçe Kodu) | İhale Usülleri | | | | | | | | | | | | Doğrudan Temin 4734/22-d | Pazarlık Usulü 4734/21-f | | |
|--------------------------------|-------------------------|---------------------------|-----------------------------------|---|---------------------------|-----------------------------------|-------------------------|---------------------------|-----------------------------------|-------------------------|---------------------------|-----------------------------------|--------------------------|--------------------------|-------------|------------------------|
| | Açık İhale 4734/19 | | | Belli İstekliler Arasında İhale 4734/20 | | | Pazarlık Usulü 4734/21 | | | Genel Toplam | | | | | | |
| | Sonuçlanan İhale Sayısı | İptal Edilen İhale Sayısı | Sonuçlanan İhalelerin Tutarı (TL) | Sonuçlanan İhale Sayısı | İptal Edilen İhale Sayısı | Sonuçlanan İhalelerin Tutarı (TL) | Sonuçlanan İhale Sayısı | İptal Edilen İhale Sayısı | Sonuçlanan İhalelerin Tutarı (TL) | Sonuçlanan İhale Sayısı | İptal Edilen İhale Sayısı | Sonuçlanan İhalelerin Tutarı (TL) | | | Alım Sayısı | İhalelerin Tutarı (TL) |
| Mal Alımı (03.2-03.7-06.1) | | | | | | | | | | | | | | | | |
| Hizmet Alımı (03.5) | | | | | | | | | | | | | | | | |
| Yapım İşi (03.8 - 06.5 - 06.7) | | | | | | | | | | | | | | | | |
| TOPLAM | | | | | | | | | | | | | | | | |

6. Yönetim ve İç Kontrol Sistemi

2015 yılı içerisinde biriminiz yönetimi ile ilgili yeniliklere, birim kalitesinin artırılması için yapılanlara ve Kilis 7 Aralık Üniversitesi İç Kontrol Eylem Planı kapsamında gerçekleştirdiğiniz iyileştirmelere yer verilecektir. Temelde yönetim ve iç kontrol sisteminizin bir değerlendirilmesinin yapılması istenmektedir

İç kontrol sistemi başlığı altında hem yönetsel faaliyetlere ve idari denetimlere hem de mali süreçte periyodik ya da dönemsel olarak yapılmış olan iç ve dış denetimlere yer verilecektir.

Tablo 76: İç Denetim

| Denetlenen Birim | Denetim Türü | Denetim Alanları | Denetim Süresi |
|------------------|--------------|------------------|----------------|
| | | | |
| | | | |
| | | | |

2. FAALİYETLERE/EYLEMLERE İLİŞKİN BİLGİ VE DEĞERLENDİRMELER

| No | Faaliyet/Eylem | Tarih | Sorumlu Birim | Maliyeti | Faaliyetin durumu | Değerlendirme |
|----|--|--------------|--------------------|----------|-------------------|--|
| 1 | Sınıflarımızın projeksiyon ekipmanları takılması | Mart 2015 | İlahiyat Fakültesi | 9.000 | Tamamlandı | 24 adet sınıfımıza projeksiyon sistemi takılmıştır. |
| 2 | Okuma Salonu Hazırlanması | Haziran 2015 | İlahiyat Fakültesi | 5.000 | Devam Ediyor | 40 kişilik okuma salonu masa ve sandalyeleri yaptırılmıştır. |
| 3 | Bina tabela ve yönlendirme levhalarının hazırlanması | Ağustos 2015 | İlahiyat Fakültesi | 13.000 | Tamamlandı | Bina dış tanıtım tabelaları ile Bina içi yönlendirme levhaları yaptırılmıştır. |
| 4 | Sınıflar için perde hazırlanması | Mayıs 2015 | İlahiyat Fakültesi | 4.000 | Tamamlandı | Sınıflarımıza güneşlik perdesi takılmıştır. |

3.BÜTÇE

Fakültemiz Ağustos 2015 yılı içerisindeki harcama rakamları aşağıdaki tabloda belirtilmiştir.

| Proje Harcama Özeti | | | |
|--|----------------------|------------------|------------------|
| Akademik/İdari Birim | İlahiyat Fakültesi | | |
| Harcama | | | |
| Bütçe Başlığı | Ağustos 2015 Harcama | | Harcama Oranı % |
| 1.Personel Giderleri | 1.197.832,43 | | 107,98 |
| 2.Ekipman ve Malzeme Satın Alma ve Kiralama Gideri | 118.562,00 | | 75,67 |
| 3.Hizmet Satın Alma Gideri | 233,75 | | 46,75 |
| Toplam | 1.316.628,18 | | |
| Bütçe Kaynakları | | | |
| Kaynak | I.Öğretim | II.Öğretim | Toplam |
| 3.2 | 28.400,00 | 25.283,00 | 53.683,00 |
| 3.3 | 7.700,00 | 11.000,00 | 18.700,00 |
| 3.4 | | | |
| Toplam | 36.100,00 | 36.283,00 | 72.383,00 |